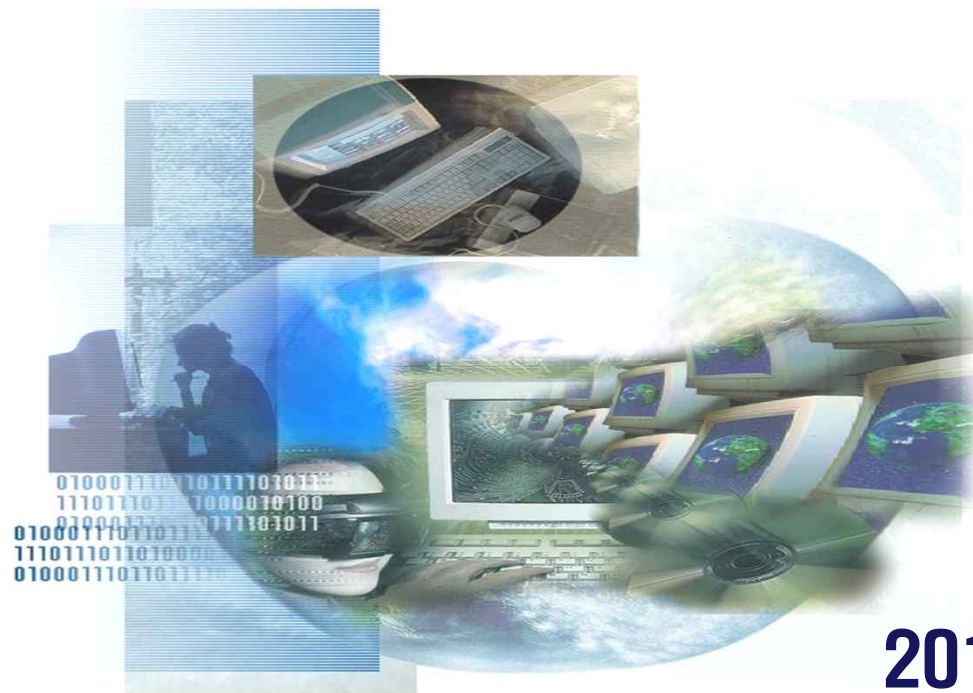
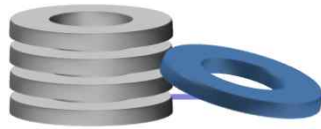


# Company Profile



2017. 01.

(주) 대유플러스



## 목 차

- ① 회사개요
- ② 회사연혁
- ③ FTTH OLT 및 L3 집선 Switch Solution
- ④ L2 Switch Solution
- ⑤ Security Switch Solution
- ⑥ PoE Solution
- ⑦ L4 Switch Solution
- ⑧ Reference (국내/해외)
- ⑨ 대유그룹사 소개



# 1. 회사개요



## 1. 회사개요

(주)대유플러스는 대한민국 초고속인터넷 사업의 태동기부터 기술과 경험을 축적해 온 정보통신 전문기업으로서, 전국 영업망을 기반으로 네트워크 서비스, 유무선 통신장비 제조, 콘텐츠 개발 등에 주력하고 있으며, 고객이 감동할 수 있는 성공적인 비즈니스를 위해 더욱 다양하고 혁신적인 서비스, 제품, 콘텐츠 인프라 개발을 위해 노력하고 있습니다.

**회사명**    주식회사 대유플러스

**대표이사**   김 상 규

**설립일**    2009년 10월

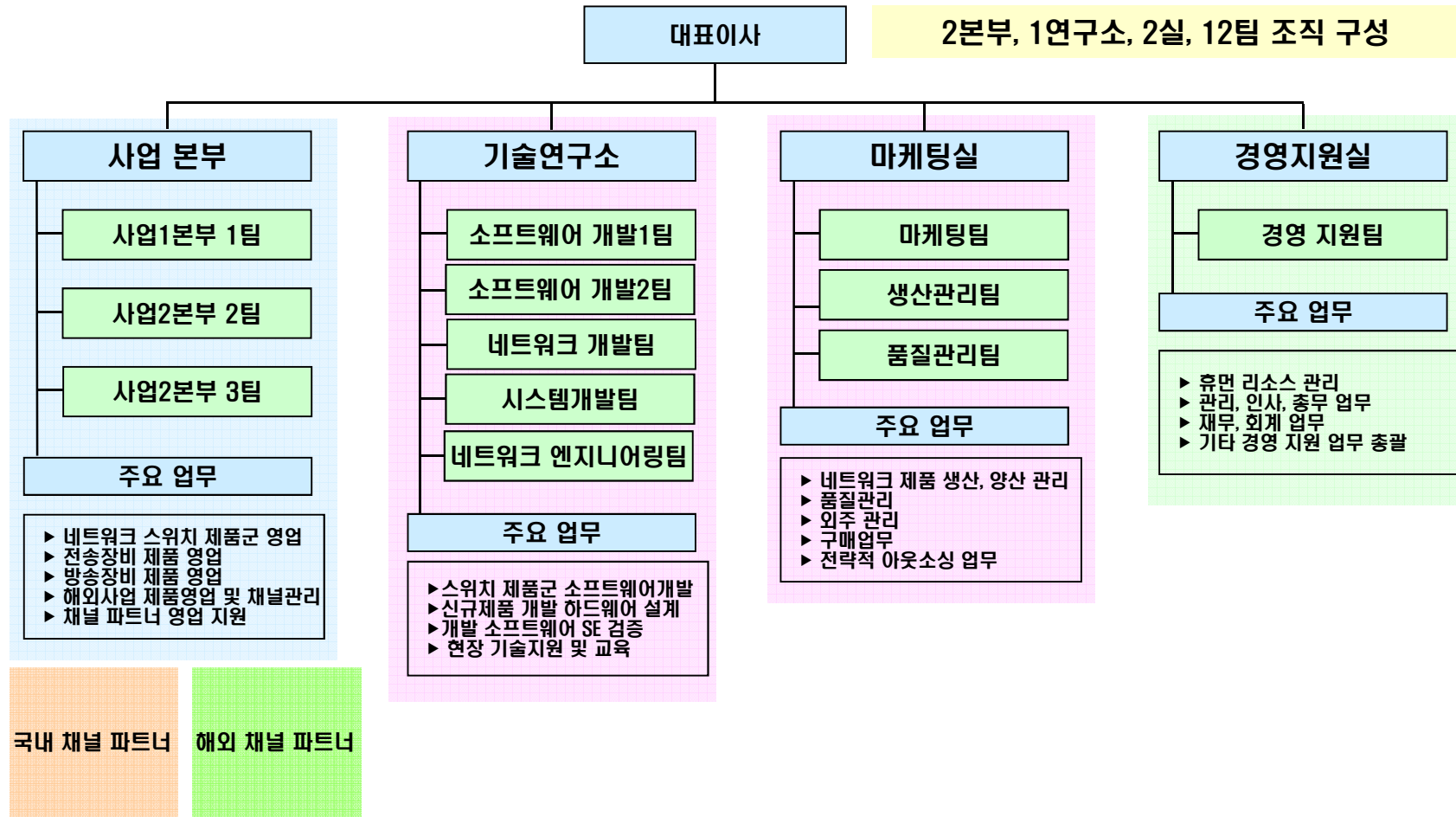
**매 출**      365억원      **종업원** : 54名

**주 소**      경기도 성남시 중원구 둔촌대로 509 3F ( 전화: 031-737-7020 / 팩스: 031-737-7100 )  
 URL : <http://www.dayouplus.co.kr>

● **주요 사업분야**

영역	장비
IP-Network	L2/L3스위치, L2보안스위치, PoE스위치, L4스위치
FTTH	G-PON OLT, G-PON ONU, G-PON ONT, E-PON ONU
전송/중단장치	CSU, DSU, ODSU, EDSU, ECSU
방송장비	HFC 관련장비(인코더, 증폭기등)

## 조직 구성도



## 2. 회사연혁

### 2. 회사연혁

전송 및 네트워크장비 산업의 지평을 여는  
 개척자 정신으로 관련산업의 미래를 선도하는  
 최고의 기업으로 성장할 것을 약속드립니다.





# 3. FTTH OLT 및 L3 집선 Switch Solution (1)



DSW5116



### G-PON OLT

- Down-Link 1000B-X 48포트 지원
- Up-Link 10Giga 2포트 지원
- 전원부 / 프로세서 이중화
- QoS / Multicast 지원

DSW3624XG



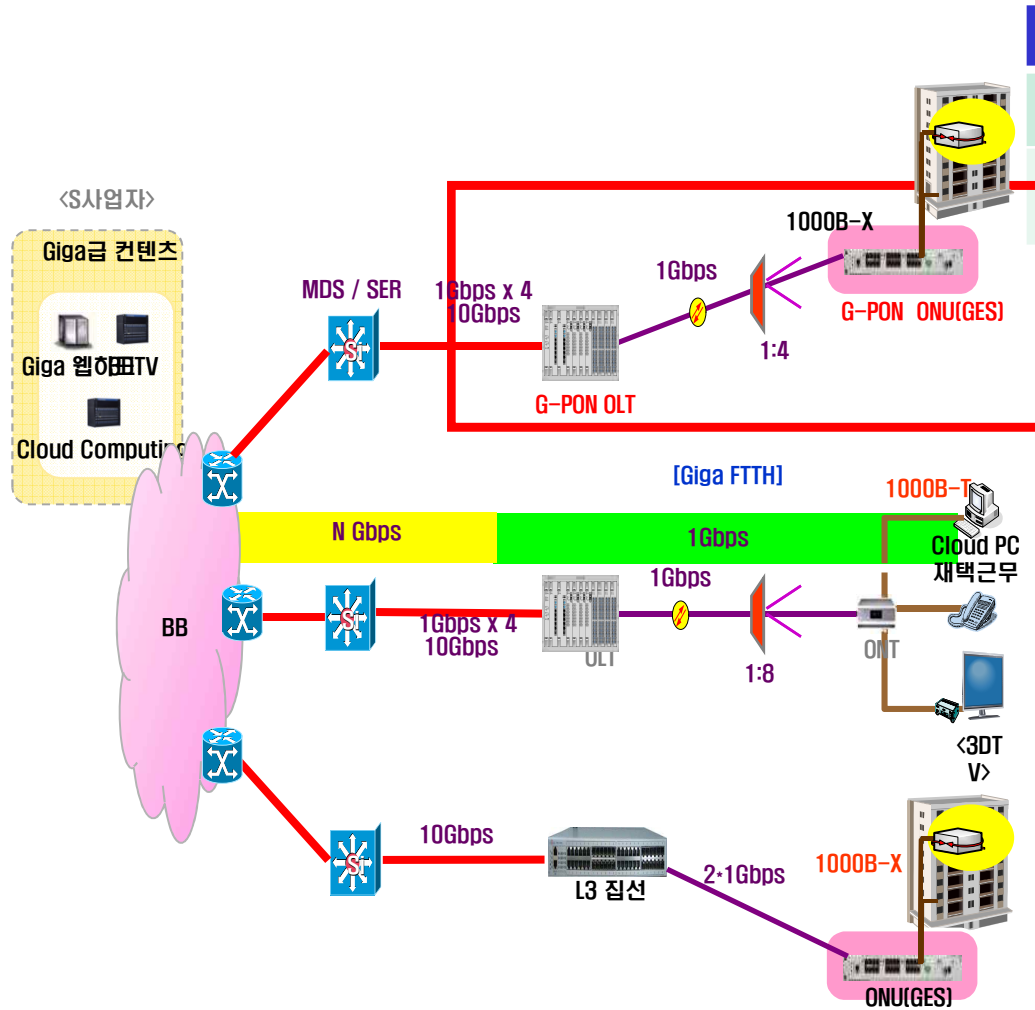
### L3 스위치

- Down-Link 1000B-X 24포트 지원
- Up-Link 10Giga 2포트 지원
- 전원부 이중화
- QoS / Multicast 지원

제품사양	DSW5116	DSW3624XG
Switching Capacity	240Gbps, 178Mpps	88Gbps, 65.4Mpps
Flash Memory	128MB	64MB
DRAM [max]	1G	512MB
Uplink	GEU : 4포트 X 12슬롯 [ 1000B-X(SFP) ] XEU : 1포트 X 2슬롯 [ 10G-X(XFP) ]	* 2 x Uplink Module(XFM) [ 10G-X(SFP+) ]
Downlink	GPU : 4포트 X 10슬롯 ( GPON ) SCU : 최대 2장 ( Switch Control Unit ) PSU : 최대 2장 ( Power Module )	24 x 1000B -X, 4 x 10/100/1000B-T Combo (RJ-45)
MAC Address	32K	32K
VLAN	4K	4K
최대소비전력	540W	42.5W
Dimension[mm]	430mm[W] x 240mm[D] x 390mm[H]	440mm[W] x 365mm[D] x 45mm[H]

# 3. FTTH OLT 및 L3 집선 Switch Solution (2)

## 구축사례 (FTTH OLT-ONU) / G-PON

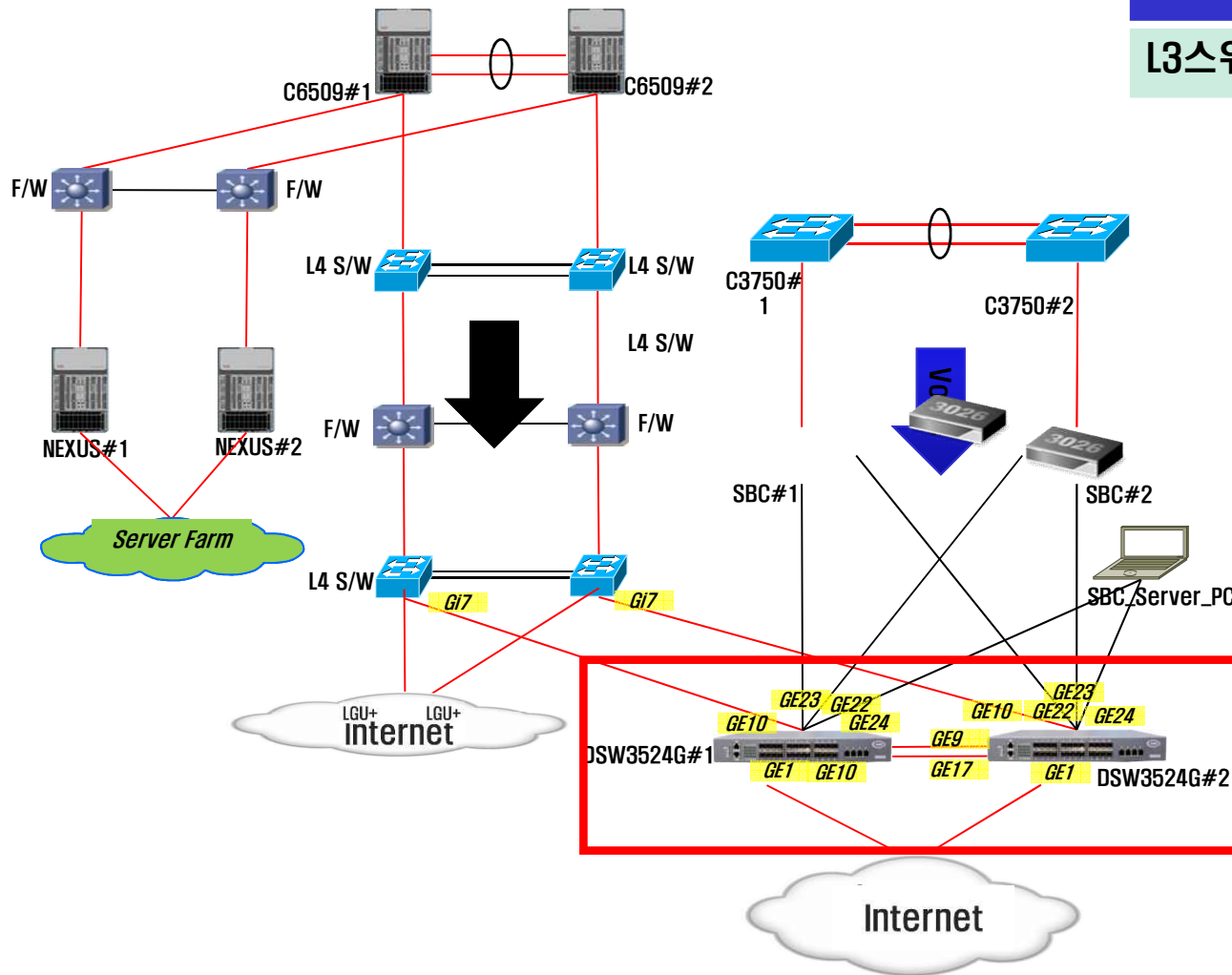


구축실적		
대용량OLT	DSW5116	300대
2Pair 500M ONU	DSW1324G	30,000대

# 3. FTTH OLT 및 L3 집선 Switch Solution (3)

## 구축사례 (기업망)

구축실적		
L3스위치	DSW3624XG	50대







# 3. FTTH OLT 및 L3 집선 Switch Solution (4)



**DSW3324G**



### L3 스위치

- Down-Link : 10/100/1000B-T 24포트 지원
- Up-Link : 1000B-X(SFP) 4포트 지원
- 전원부 이중화
- QoS / Multicast 지원

**DSW3308G**



### L3 스위치

- Down-Link : 10/100/1000B-T 8포트 지원
- Up-Link : 1000B-X(SFP) 4포트 지원
- QoS / Multicast 지원

제품사양	DSW3324G	DSW3308G
Switching Capacity	56Gbps, 41.6Mpps	24Gbps, 17.9Mpps
Flash Memory	128MB	128MB
DRAM [max]	256MB	256MB
Uplink	4 x Uplink Module(SFP)	4 x Uplink Module(SFP)
Downlink	24 x 10/100/1000B-T	8 x 10/100/1000B-T
MAC Address	16K	16K
VLAN	4K	4K
최대소비전력	32W	25W
Dimension[mm]	440mm[W] x 380mm[D] x 45mm[H]	440mm[W] x 250mm[D] x 45mm[H]



# 3. FTTH OLT 및 L3 집선 Switch Solution (5)-10G



DSW7024



### L3 10G 스위치

- Down-Link : 1G Base-X(SFP)/10G Base-R(SFP+) 24포트 지원
- 128K of MAC address(Layer2)
- 4K of active VLAN entry
- 16K of ARP table entry(Layer3)
- 16K of L3 routing entry
- 4K of L2 /L3 multicast group entry

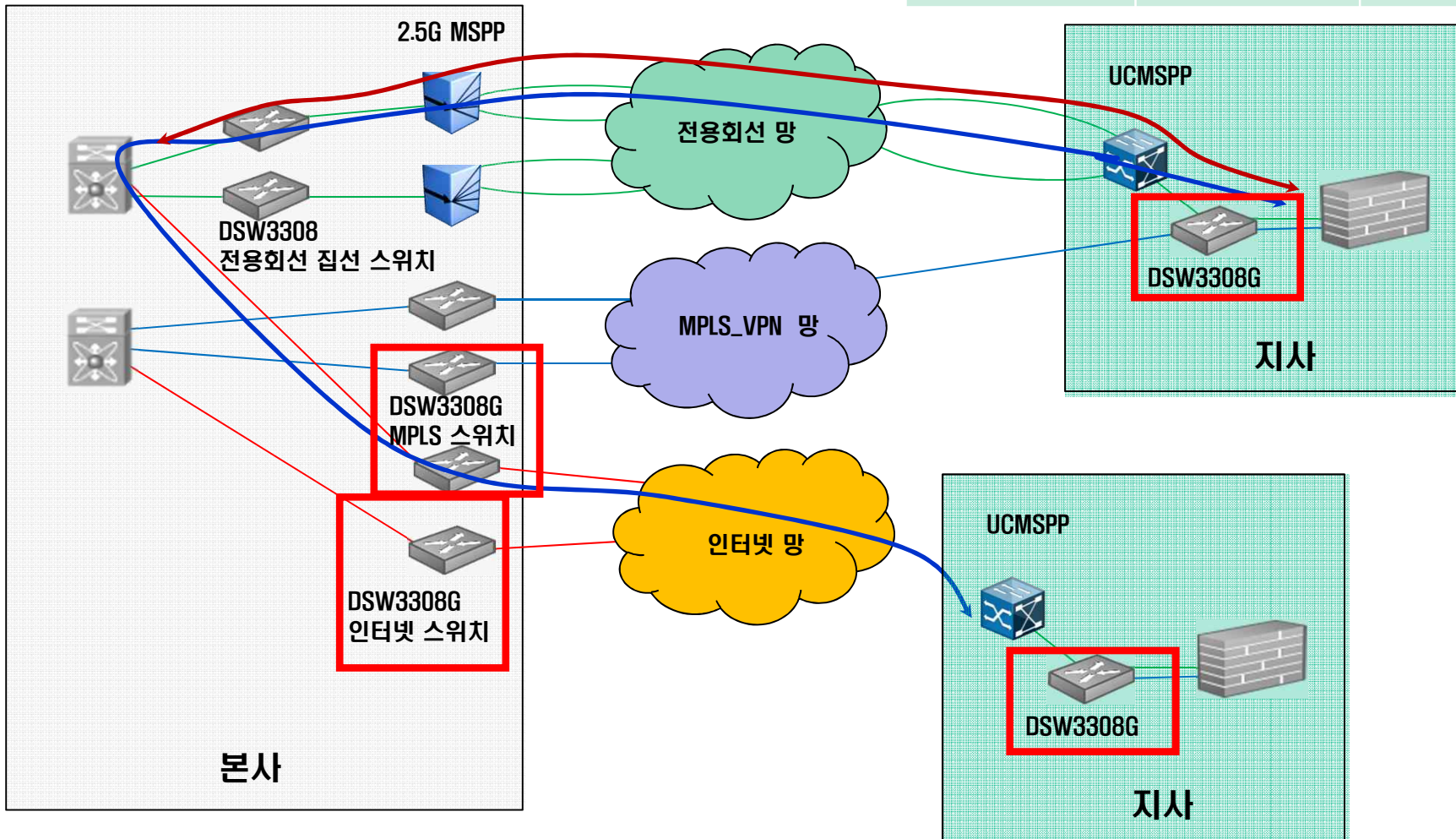
제품사양	DSW7024	
Switching Capacity	480Gbps, 357.12Mpps	
Flash Memory	256MB	
DRAM [max]	1024MB	
Uplink	-	
Downlink	24 x 1G Base-X(SFP) / 10G Base-R(SFP+)	
MAC Address	128K	
VLAN	4K	
최대소비전력	72W	
Dimension[mm]	440mm[W] x 405mm[D] x 44mm[H]	

# 3. FTTH OLT 및 L3 집선 Switch Solution (6)

## 구축사례 (기업망)

☞ 본사/지사 네트워크 구축

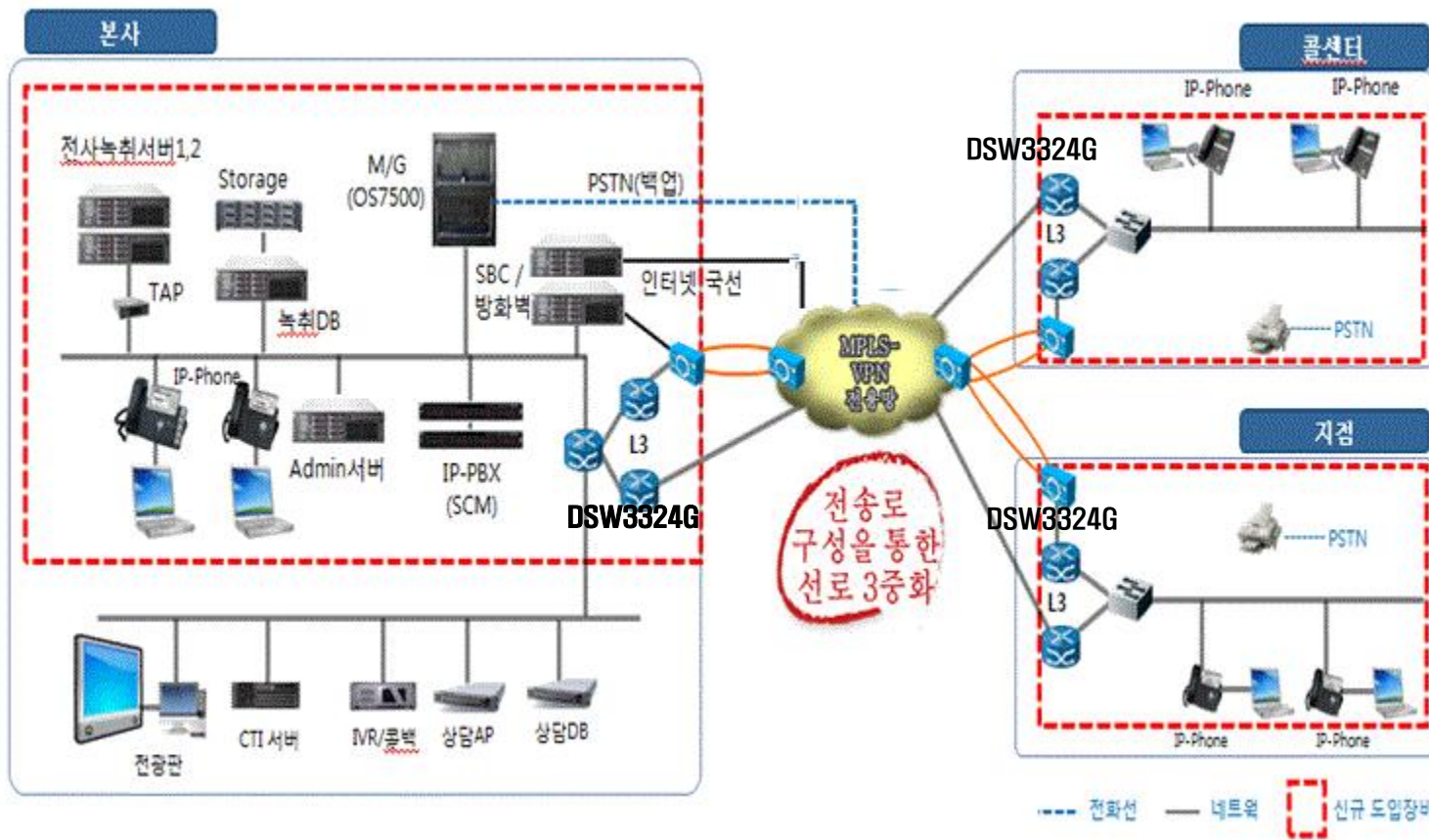
구축실적		
L3스위치	DSW3308GD	550대



# 3. FTTH OLT 및 L3 집선 Switch Solution (7)

## 구축사례 (금융망)

구축실적		
L3스위치	DSW3324G	100대



## 4. L2 Switch Solution (1)

DSW2724G



### GIGA-L2 스위치

- Down-Link : 10/100/1000B-T 24포트 지원
- Up-Link : 1000B-X(SFP) 4포트 지원
- QoS / Multicast 지원

DSW2748G



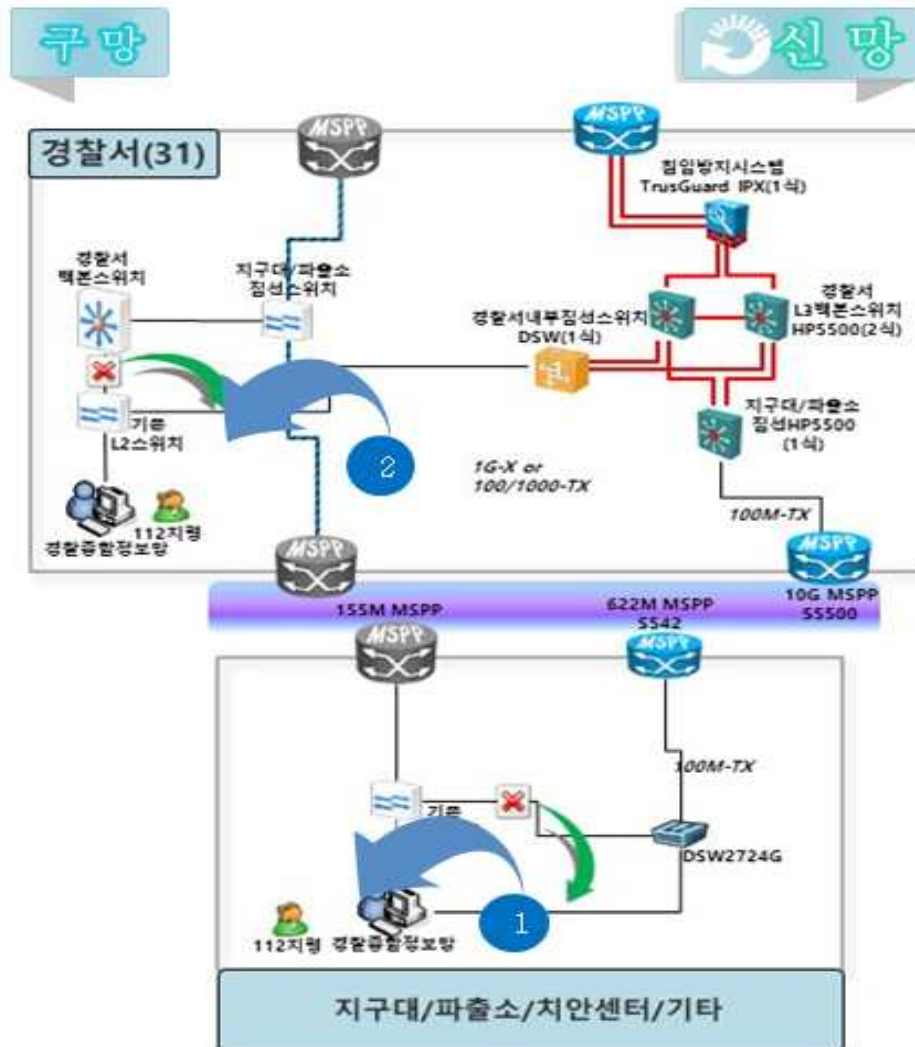
### GIGA-L2 스위치

- Down-Link : 10/100/1000B-T 48포트 지원
- Up-Link : 1000B-X(SFP) 4포트 지원
- QoS / Multicast 지원

제품사양	DSW2724G	DSW2748G
Switching Capacity	56Gbps, 41.6Mpps	104Gbps, 77.4Mpps
Flash Memory	128MB	128MB
DRAM [max]	128MB	128MB
Uplink	4 x Uplink Module(SFP)	4 x Uplink Module(SFP)
Downlink	24 x 10/100/1000B-T	48 x 10/100/1000B-T
MAC Address	16K	16K
VLAN	4K	4K
최대소비전력	34.5W	60W
Dimension[mm]	440mm[W] x 300mm[D] x 45mm[H]	440mm[W] x 300mm[D] x 45mm[H]

# 4. L2 Switch Solution (2)

## 구축사례 (공공기관)



구축실적		
L3스위치	DSW3624G	40대
L3스위치	DSW3324G	70대
L2스위치	DSW2724G	1250대

## 4. L2 Switch Solution (3)

### DSW2724G(B)

#### GIGA-L2 스위치



- Down-Link : 10/100/1000B-T 24포트 지원
- Up-Link : 1000B-X(SFP) 4포트 지원
- QoS / Multicast 지원

### DSW2226

#### FES-L2 스위치



- Down-Link : 10/100B-T 24포트 지원
- Up-Link : 1000B-X(SFP) 2포트 지원  
1000B-X(UTP) 2포트 지원
- QoS / Multicast 지원

제품사양	DSW2724G(B)	DSW2226
Switching Capacity	56Gbps, 41.6Mpps	8.8Gbps, 6.6Mpps
Flash Memory	16MB	8MB
DRAM [max]	128MB	128MB
Uplink	4 x Uplink Module(SFP)	4 x Uplink Module(SFPx2,UTPx2)
Downlink	24 x 10/100/1000B-T	24 x 10/100B-T
MAC Address	16K	16K
VLAN	4K	4K
최대소비전력	48W	20W
Dimension[mm]	440mm[W] x 180mm[D] x 44mm[H]	310mm[W] x 162mm[D] x 44mm[H]

# 4. L2 Switch Solution (4)

## GiGA UTP2 L2 스위치 (G-PON 및 E-PON L2 스위치)

**DSW1324G**



- Down-Link : 10/100/1000B-T 24포트
- Up-Link : 2 포트 100/1000Base-Tx, 1000Base-X, **G-PON**
- QoS / Multicast 지원

**DSW1524XG**



- Down-Link : 10/100/1000B-T 24포트
- Up-Link : 2 포트 100/1000Base-Tx, 1000Base-X, **E-PON**
- QoS / Multicast 지원

제품사양	DSW1324G GiGA UTP2 G-PON	DSW1524XG GiGA UTP2 E-PON
Switching Capacity	56Gbps, 41.6Mpps	88Gbps, 65.4Mpps
Flash Memory	32MB	32MB
DRAM [max]	128MB	128MB
Uplink	2 포트 100/1000Base-Tx, 1000Base-X, G-PON	2 포트 1G-SFP, 10G-SFP+, 1G-EPON
Downlink	24 x 10/100/1000B-T, 500M	24 x 10/100/1000B-T, 500M
MAC Address	16K	16K
VLAN	4K	4K
최대소비전력	30W	34W
Dimension[mm]	440mm[W] x 200mm[D] x 44mm[H]	440mm[W] x 250mm[D] x 45mm[H]



# 5. PoE Solution (1)

DSW2724G-PF21



## L2 PoE 스위치

- Down-Link : 10/100/1000B-T 24포트 지원
- Up-Link : 1000B-X(SFP) 4포트 지원
- QoS / Multicast 지원
- PoE 지원(802.3af, 802.3at)  
**30W FULL port지원**

DSW2724G-PF11



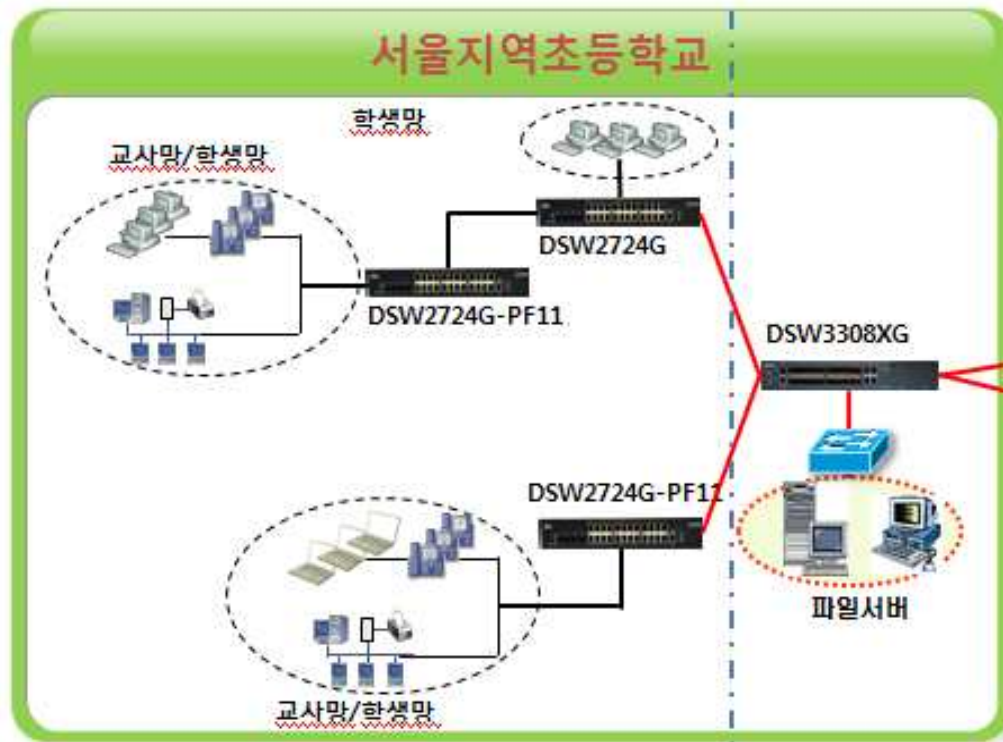
## L2 PoE 스위치

- Down-Link : 10/100/1000B-T 24포트 지원
- Up-link : 1000B-X(SFP) 4포트 지원
- QoS / Multicast 지원
- PoE 지원(802.3af, 802.3at 지원)

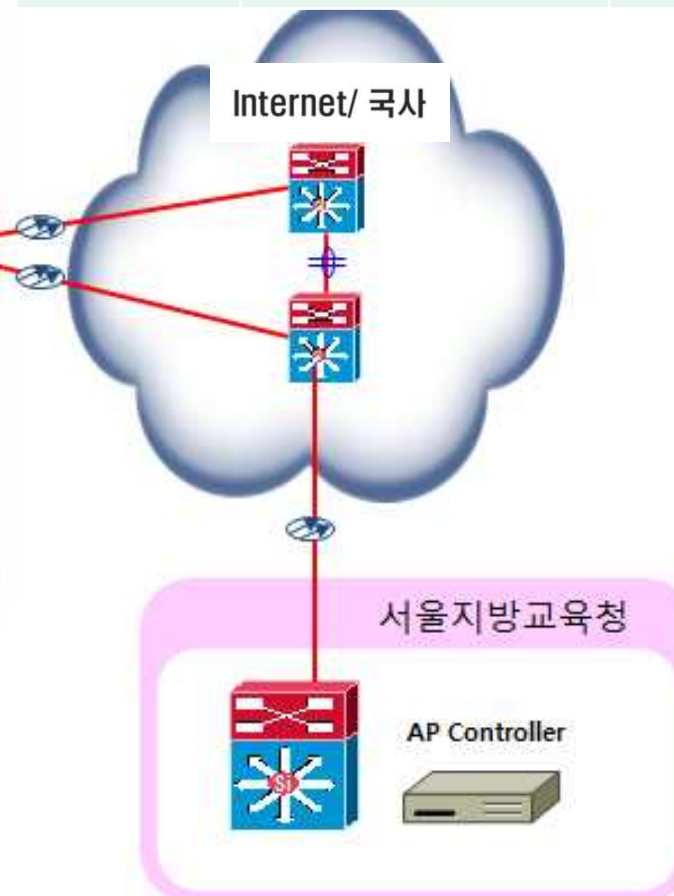
제품사양	DSW2724G-PF21	DSW2724G-PF11
Switching Capacity	56Gbps, 41.6Mpps	56Gbps, 41.6Mpps
Flash Memory	128MB	128MB
DRAM [max]	128MB	128MB
Uplink	4 x Uplink Module(SFP)	4 x Uplink Module(SFP)
Downlink	24 x 100/1000B-T	24 x 10/100/1000B-T
MAC Address	16K	16K
VLAN	4K	4K
최대소비전력	760W	420W
Dimension[mm]	440mm[W] x 500mm[D] x 45mm[H]	440mm[W] x 380mm[D] x 45mm[H]

# 5. PoE Solution (2)

## 구축사례 (망구성도-학내망)

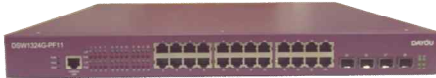


구축실적		
L3스위치	DSW3324G	30대
PoE스위치	DSW2724G-PF11	500대



## 5. PoE Solution (3)

### DSW1324G-PF11



#### L2 PoE 스위치

- Down-Link : 10/100/1000B-T 24포트 지원
- Up-Link : 1000B-X(SFP) 4포트 지원
- QoS / Multicast 지원
- PoE 지원(802.3af, 802.3at) 15.4/ 30W 지원

### DSW2608G-PF10



#### L2 PoE 스위치

- Down-Link : 10/100/1000B-T 8포트 지원
- Up-Link : 1000B-X(SFP) 4포트 지원
- QoS / Multicast 지원
- PoE 지원(802.3af, 802.3at) 15.4/ 30W 지원

제품사양	DSW1324G-PF11	DSW2608G-PF10
Switching Capacity	56Gbps, 41.6Mpps	24Gbps, 17.9Mpps
Flash Memory	32MB	128MB
DRAM [max]	128MB	128MB
Uplink	4 x Uplink Module(SFP)	4 x Uplink Module(SFP)
Downlink	24 x 100/1000B-T	8 x 100/1000B-T
MAC Address	16K	16K
VLAN	4K	4K
최대소비전력	420W	160W
Dimension[mm]	440mm[W] x 360mm[D] x 44mm[H]	440mm[W] x 270mm[D] x 45mm[H]

# 6. L4 Switch Solution (1)

**AEN2016**



**L4 스위치**

- Gigabit Ethernet : 8 Ports
- 1000Base-X SFP : 8 Ports
- Layer 4 Load Balancing
- Layer 7 Load Balancing
- IPv6

**AEN8024**



**L4 스위치**

- Gigabit Ethernet : 8 Ports
- 1000Base-X /T SFP/UTP Combo: 16 Ports
- Layer 4 Load Balancing
- Layer 7 Load Balancing
- IPv6
- Security

제품사양	AEN2016	AEN8024
Throughput	2Gbps	2/4/8Gbps (Backplane : 88 Gbps)
Flash Memory	4GB	16GB x 2(SSD)
DRAM [max]	2GB [32GB]	4GB [32GB]
Gigabit Ethernet Port	8 Ports	8 Ports
1000BX SFP	8 Ports	16 Ports (UTP/SFP) Combo
L4 CPS	120K	450K
VLAN	4K	4K
최대소비전력	300W [전원 이중화]	460W [전원 이중화,Hot Swap]
Dimension[mm]	406mm[W] x 443mm[D] x 44.5mm[H]	432mm[W] x 535mm[D] x 88mm[H]

## 6. L4 Switch Solution (2)

### AEN10420



#### L4 스위치

- 10Gbps SFP + : 4 Ports
- 1000Base-X /T (SFP/UTP) : 20 Ports Combo
- Layer 4 Load Balancing
- Layer 7 Load Balancing
- IPv6
- Security

### AEN20240



#### L4 스위치

- 10Gbps SFP + : 16 Ports , 8 Ports (Option)
- 1Gbps Port(Copper) : 8 Ports (Option)
- Layer 4 Load Balancing
- Layer 7 Load Balancing
- IPv6
- Security

제품사양	AEN10420	AEN20240
Backplane / Throughput	176Gbps / 2Gbps	640Gbps / [12 /16 / 20] Gbps
Current Session	30M (Max 36M)	36M
DRAM [max]	8GB /16GB	16GB[32GB]
10G SFP +	4 Ports	16 Ports ( 8Port option )
1000BX/T(SFP/UTP)	20 Ports Combo	-
L4 CPS / L7 CPS	600K (max 1,000K)	1,000K / 200K
VLAN	4K	4K
최대소비전력	460W (전원 이중화) Hot-Swap	121W (전원 이중화) Hot-Swap
Dimension[mm]	432mm[W] x 535mm[D] x 88mm[H]	440mm[W] x 568mm[D] x 89mm[H]



# 6. L4 Switch Solution (3)

AEN40240



### L4 스위치

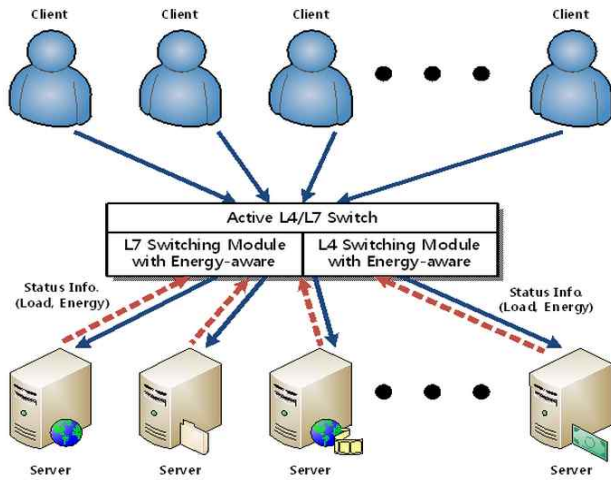
- 10Gbps SFP + :  
16 Ports , 8 Ports (Option)
- 40 Gbps QSFP  
2 Ports (Option)
- 1Gbps Ports(Copper) :  
8 Ports (Option)
- Layer 4 Load Balancing
- Layer 7 Load Balancing
- IPv6
- Security

제품사양	AEN40240	
Backplane / Throughput	640Gbps / 40(80)Gbps	
Current Session	50M	
DRAM [max]	32GB	
10G SFP +	16 / 8(Option) Ports	
40Gbps QSFP	2 Ports (Option)	
L4 CPS / L7 CPS	1,300K / 400K	
VLAN	4K	
최대소비전력	480W (전원 이중화) Hot-Swap	
Dimension[mm]	432mm[W] x 535mm[D] x 84mm[H]	

# 6. L4 Switch Solution (4)

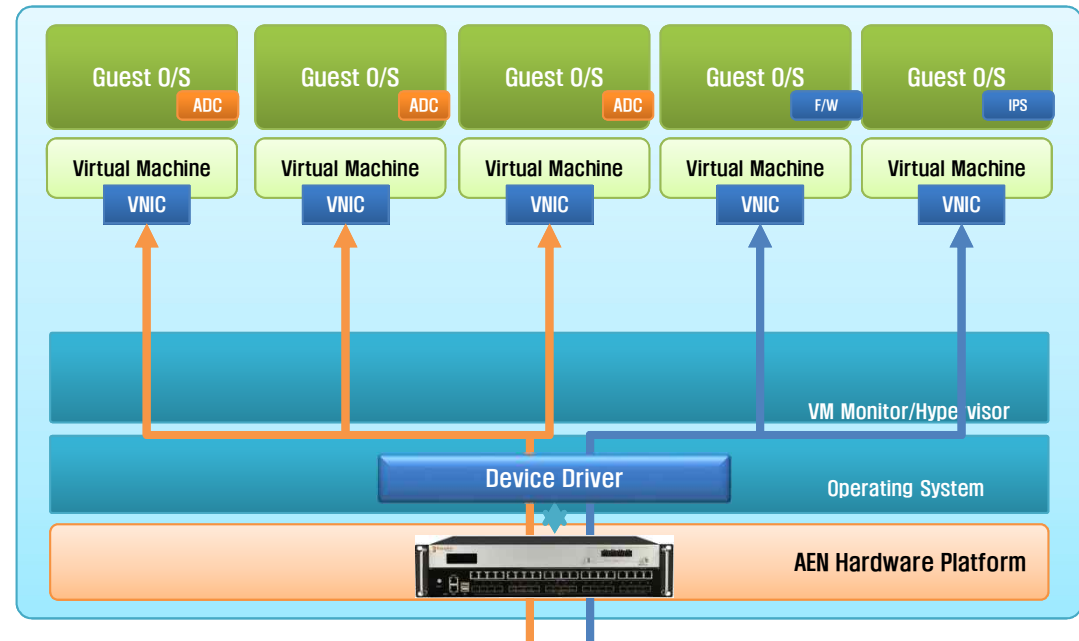
## 구축방안

특허 제 10-2011-0066920 호  
 전원 모드 변환을 이용한 서버 제어 방법,  
 서버 제어 장치 및 서버 제어 시스템 (특허등록)  
 특허 제 10-2011-0130492 호  
 소비전력 추정 장치 및 그 방법(출원)



- 클라우드는 많은 서버를 사용하게 되므로 전체적으로 소비되는 소비전력을 줄여야 한다.  
 [구글 클라우드 전략 참조]
- 가장 효과적인 방법은 서버중에 불필요한 서버는 Off하고 필요한 서버만 On을 하여 전체적인 소비 전력을 줄이는 것이다.
- 본 제품에서는 이를 위한 2개의 특허를 가지고 있다.

## 클라우드 컴퓨팅 지원기술



### 상세구축방안

- AEN Hardware Platform 을 통해 가상화 I/O에 대한 하드웨어 가속 지원과 가상 머신에 대한 효과적인 코어 분배 및 패킷 분배를 통한 고성능의 가상화 환경제공
- Hypervisor를 통해 가상화 환경 관리 및 AEN Hardware Platform의 자원분배를 통해 효과적인 운영이 가능함
- 서비스 영역별 가상머신간 메모리 및 하드웨어 리소스 독립화시켜 안정적으로 다수의 서비스 영역에 대한 운영이 가능하며 서비스 영역별 독립적 운영을 통한 관리 효과를 얻을 수 있음

# 7. L2 보안 Switch Solution (1)

SC2124G는 사용자 PC와 가까운 Access Network를 노리는 다양한 내부 보안위협과 개인용 스마트 기기를 업무에 활용하는 BYOD(bring Your Own Device)환경에서 네트워크의 경계가 회사내부에서 모바일 영역까지 확장됨에 따라 실시간으로 변화되는 네트워크 보안 위협에 능동적인 대응이 필요함에 따라, Dos/DDoS 공격방지, ARP spoofing 차단, 웜/바이러스 등에 의한 유해트래픽을 실시간 자동 탐지/차단하여, 유해 트래픽의 내부 확산 및 네트워크 속도 저하/다운을 사전 예방하는 등 네트워크 내부위협관리에 최적화된 L2 보안스위치로써 사용자 PC에서 가장 가까운 Access레벨에서 공격을 실시간 탐지/차단함으로써 네트워크 환경을 더욱 안전하게 보호합니다.



제품사양	SC2124G
Switching Capacity	56Gbps, 41.6Mpps
Flash Memory	128MB
DRAM [max]	512MB
Uplink	4 x Uplink Module(SFP)
Downlink	24 x 10/100/1000B-T
MAC Address	16K
VLAN	4K
최대소비전력	760W
Dimension[mm]	440mm[W] x 500mm[D] x 45mm[H]

보안 기능	세부 항목
DoS/DDoS, Hacking protection	Syn, UDP flooding, ICMP unreachable, ICMP echo request flooding, One to One flooding, Tear drop attack, port scanning, IP spoofing, ARP spoofing
Protocol Anomaly	Land, Invalid TCP flag, TCP fragments, ICMP fragments, Smurf
Access Control List	L2/L3/L4 Filtering, VLAN(MAC Address/IP Address/TCP/UDP Port and etc.)
Authentication	IEEE-802.1x(MAC 연동), RADIUS, TACAS+, IP/MAC 조합인증, IP인증, MAC 인증, MAC 주소 제한
ETC	DHCP Snooping, Private DHCP prevention, NetBEUI, NetBIOS, NBT filtering, LLTP(Link Layer Topology Discovery) prevention, Storm Control, Multicast filtering, MAC filtering, MAC/port Flood Guard



## 국내

구분	SITE	장비명	모델명
공공기관 / 지자체	서울특별시교육청	L2스위치/L3스위치/ POE스위치	DSW2724G/DSW3308G /DSW2724G-PF11
	경기도교육청	L3스위치/ L2기가 스위치	DSW3324G/ DSW2724G
	서울지방경찰청	L3스위치/ L2기가 스위치	DSW3308G/ DSW2724G
	한국전기안전공사	L3스위치	DSW3324G
	한국남동발전	L3스위치/L2PoE	DSW3324G/DSW2724G-PF11
	대한민국 신성장 경제선도시 정책	L3스위치	DSW3324G
	충청남도교육청	L3스위치	DSW3324G
	5678 행복미소 서울도시철도	L3스위치	DSW3624XG
	한국농어촌공사	L2PoE	DSW2724G-PF11
	공정거래위원회	L3스위치	DSW3324G
	통계청	L3스위치	DSW3324G
선박안전기술공단	L3스위치	DSW3324G	

 국내 (계속)

구분	SITE	장비명	모델명
공공기관 / 지자체	 게임물관리위원회 Game Management Committee	L2PoE	DSW2724G-PF11
	 고구려박물관 Goguryeo Museum	L3스위치	DSW3324G
	 강동구 Gangdong-gu	L3스위치	DSW3324G
	 행정자치부 정부청사관리소 Administrative Self-Government Office Government Office Management Office	L3스위치	DSW3324G
	 한국서부발전(주) Korea Power Investment Corporation	L2PoE	DSW2724G-PF11
	 충주 Chungju	L2PoE	DSW2724G-PF11
	 부산광역시교육청 BUSAN METROPOLITAN CITY OFFICE OF EDUCATION	L2PoE	DSW2724G-PF11
	 행정자치부 Administrative Self-Government Office	L2PoE	DSW2724G-PF11
	 환경부 Ministry of Environment	L3스위치	DSW3324G
	 산림청 KOREA FOREST SERVICE	L3스위치	DSW3324G
	 질병관리본부 Disease Control and Prevention Agency	L3스위치	DSW3324G
	 서대문구 Seodaemun-gu	L3스위치	DSW3324G

## 국내 (계속)

구분	SITE	장비명	모델명
공공기관 / 지자체	육군정보통신학교 Korea Army Signal School	L2PoE	DSW2724G-PF11
	국군지휘통신사령부	L2스위치	DSW2724G
	미래창조과학부 Ministry of Science, ICT and Future Planning	L3스위치	DSW3324G
	국토교통부 Ministry of Infrastructure and Transport	L3스위치	DSW3324G
	대전광역시교육청 DAEJEON METROPOLITAN OFFICE OF EDUCATION	L2스위치	DSW2724G
통신사	SK broadband	L3스위치/L2스위치/POE스위치	DSW3624G /DSW2724G DSW2724G-PF11
	kt	L2PoE	DSW2724G-PF11 /DSW2724G-PF21
금융	우리신용정보	L3스위치	DSW3324G
	MG 새마을금고	L3스위치	DSW3308GD
기타	홈플러스	L3스위치	DSW3308G
	경기대학교	L2 PoE	DSW2724G-PF11
	DAESANG 대상주식회사	L3스위치	DSW3624G
	The-K 제주호텔	L2PoE	DSW2724G-PF11



# Reference

## 해외

SITE	장비명	모델명
 부탄텔레콤	대용량 OLT/ONT	DSW5116
 인도네시아	L2 POE 스위치	DSW2724G -PF11
 페루	L2기가 /POE스위치	DSW2724G/ DSW2724G -PF11
 태국	VOIP / L2스위치	DSW2724G
 카자흐스탄	L3스위치/POE스위치 /VOIP	DSW3624G DSW2724G VOIP
 방글라데시	L2기가 /POE스위치	DSW2724G/ DSW2724G -PF11

## 〈네트워크 기술보유 현황〉

- ☞ Made In Korea (자체 보유 연구소 개발 및 국내생산 장비)
- ☞ 합리적인 가성비
- ☞ L2/L3 Ethernet 기반의 스위치 자체 기술 보유
- ☞ FTTH 서비스를 위한 PON 기반 G-PON /E-PON 자체기술 보유
- ☞ L2/L3 보안기능 탑재된 보안스위치 출시 완료

# DAYOU GROUP

## 대유그룹 관계사

대유그룹 관계사			
대유에이텍 (상장)	대유위니아 (상장)	대유플러스 (상장)	대유신소재
대유글로벌	스마트홀딩스	대유SE	대유중공업
스마트저축은행	대유몽베르 CC	대유홀딩스	동강레저

## 대유그룹 주요실적 Overview

### Highlights

- 자동차 부품 전문 회사로서의 입지 구축**
  - 대유에이텍 시트 ASS' Y 국내 M/S 1위\*
  - 대유신소재 스티어링 휠 국내 M/S 1위\*\*
  - 대유글로벌 알루미늄 휠 국내 M/S 2위
  - 대유SE LPG저장용기 M/S 1위
  - 중국 대유디안시 스티어링 휠 북경현대/동풍열달기아 M/S 1위
- 자동차 이외의 분야로 사업 범위 확장**
  - '06년: 정보통신 장비 제조업 진출
  - '08년: 태양광 발전 모듈 제조업 진출
  - '10년: 금융업 진출
  - '11년: 레저사업(골프장,F&B) 진출
- B2C 시장 본격 진입 및 성장**
  - '14년: 대유위니아 인수를 통한 B2C 시장 진입 및 성장 추구

# 9. 그룹사 소개

## 대유그룹 주요실적 Overview (계속)



내국법인 (12社)	<b>(주)대유홀딩스</b>	<b>(주)대유위니아</b>	<b>(주)대유에이텍</b>	<b>(주)대유신소재</b>	<b>(주)대유글로벌</b>	<b>(주)대유SE</b>
	· 사업지주 · 자동차 부품 · 총자산: 1,805억 · 순자산: 374억	· 에어컨, 생활가전 · 냉장고 · 총자산: 2,343억 · 순자산: 400억	· SEAT ASSY · 알루미늄 합금 · 총자산: 3,698억 · 순자산: 902억	· 스티어링 휠 · 총자산: 1,606억 · 순자산: 1,004억	· 알루미늄 휠 · 총자산: 1,593억 · 순자산: 268억	· 태양광모듈 · 차량 LPI 탱크 · 총자산: 363억 · 순자산: 137억
해외법인 (5社)	<b>(주)대유플러스</b>	<b>(주)대유중공업</b>	<b>(주)스마트저축은행</b>	<b>대유몽베르CC</b>	<b>(주)동강레저</b>	<b>(주)스마트홀딩스</b>
	· 정보통신 · 네트워크스위치 · 총자산: 330억 · 순자산: 146억	· 건설, 기계, 금형 · Head Rest · 총자산: 108억 · 순자산: 71억	· 금융 · 총자산: 4,018억 · 순자산: 144억	· 회원제 36홀	· 골프카트 임대 · 식음료 · 총자산: 254억 · 순자산: 117억	· 골프장 운영관리 · 총자산: 345억 · 순자산: 317억
	<b>중국 북경대유디안시</b>	<b>중국 염성대유디안시</b>	<b>중국 염성동강</b>	<b>중국 상해위니아</b>	<b>미국 DAYOU Inc.</b>	
	· 스티어링휠 · 총자산: 212억 · 순자산: 131억	· 스티어링휠 · 총자산: 142억 · 순자산: 23억	· Mg 다이캐스팅 · 총자산: 15억 · 순자산: 16억	· 위니아 중국판매 법인	· 신소재 알리바마주 웨어하우스	



## 주요 사업장 위치와 특징



### ■ 생산 및 물류 네트워크 기반 구축

- 자동차 부품 및 가전 제조업 기반
- 생산 및 물류 시너지 확충
- 공조부품 생산공장 확보(전북 완주)
  - 건평 약 5,000 (대지 7,000평)

### ■ 관계사간 통합 시너지

- 사출/합금 및 가공/조립 라인 연계
- 가전 물류창고(전국 11개) 공용 활용
  - 대형 물류거점 추가 신설 검토 중

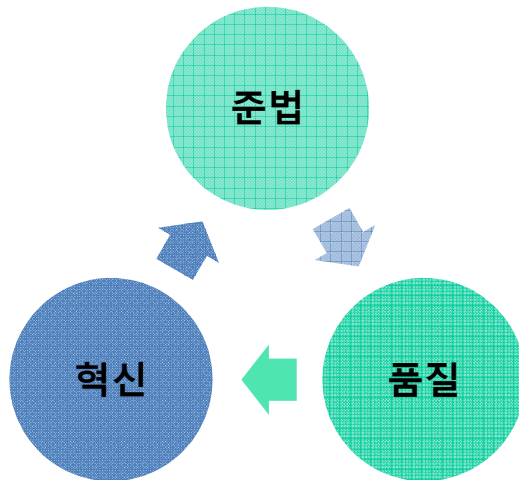
### ■ 글로벌 사업기반 확충

- 자동차 부품(2): 중국 북경/염성
- 가전(1): 상해
- 고객사 동반진출 투자/확장 예정

## 경영이념 및 비전

### Vision 2020

그룹 내실성장을 통한 세계 50위권 도약



#### 준법경영 · 정도경영을 실천하는 그룹

상시적 · 체계적 준법 지원

투명성 확보를 위한 내부감사시스템

#### 품질경영을 통한 내실성장

고객중심 최적화된 품질의 제품 생산

감성 만족을 추구하는 고품격 서비스 제공

#### 혁신경영을 주도하는 일류그룹으로 성장

창의적 아이디어를 위한 기업문화 조성

혁신주도를 위한 인재들의 적재적소 배치

<< 감사합니다 >>