

Next Generation Networking Innovator

ubiQuoss Introduction

July 2016

ubiQuoss

Our company has a dream and vision of **All IP Convergence**

유비쿼스는 2000년 설립 이후 네트워크 장비 산업군에서 늘 새로운 길을 개척하며 성장하였습니다. VDSL2 솔루션을 통하여 초고속 인터넷 통신 시대를 열었으며, FTTH 솔루션을 통하여 Giga급 서비스를 가능케 하였고 향후 10Giga 서비스 시대를 준비하고 있습니다.

또한 유무선 통합이라는 시대적 요구에 맞추어 Mobile Backhaul 솔루션을 개발 공급하였고 4G LTE 서비스를 가능케 하였습니다.

우리 유비쿼스 임직원 모두는 All IP Convergence 라는 큰 꿈을 가지고 있습니다. 오랜기간 다양한 방식으로 이루어지던 통신이 점차 IP로 통합되고 있으며, 모든 사물에 IP가 할당되어 서로간 네트워킹이 가능한 환경을 점차 만들어 나가고 있습니다. 지금까지 일구어 낸 많은 성과들에 만족하지 않고, 치밀한 계획과 철저한 실행력을 바탕으로 보다 큰 가치창출을 위해 끊임없이 연구개발에 매진해 나아갈 것입니다.

앞으로도 투명한 윤리경영, 고객중심의 사고, 연구개발을 중시하는
경영 철학을 바탕으로 존경 받는 Global 기업을 만들어 나가겠습니다.

(주)유비쿼스 임직원 일동

Contents



- 회사 개요

- 사업영역

- 유비쿼스 경쟁력

- 조직구성

- 주요연혁

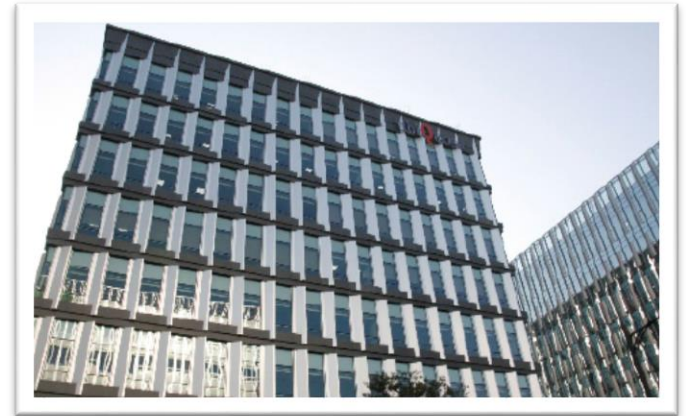
- 수상 및 인증/특허 현황

- 재무정보

- 주요 고객사

회사 개요 | 유비쿼스 소개

회사명	(주)유비쿼스 ubiQuoss Inc	
회사설립일	2000년, 7월	
상장일	2009년, 1월	
대표이사	이 상 근	
주 소	<ul style="list-style-type: none"> • 본사: 성남시 분당구 판교로 225번길 68 • 생산품질: 수원시 권선구 산업로 55번길 83 	
매출액/자본금/신용등급	1,623억 ('15년) / 106억 / A0	
임직원수	280명 (2016.07)	R&D / Eng : 172명
		Manufacturing : 52명
		Operation : 21명
		Sales & Marketing : 35명
제품군	<ul style="list-style-type: none"> • L2/L3 Switch (Access, Aggregation, Edge & Core level) • FTTH (1G/10G-EPON, DPoE, G-PON) • LTE Backhaul Switch • Advanced DSL Solution (VDSL2, G.hn, DPU) 	
관계사	<ul style="list-style-type: none"> • ubiQuoss Investment • 유비쿼스 100% 출자 • 자본금 200억 	



▲ (주)유비쿼스 판교 사옥



▲ (주)품질센터



FTTx

- 국내 통신사 1G/10G EPON to KT/LGU+
- 국내 최고의 OLT (+1700 10G capable systems) & MDU/ONU 서비스
- 북미향 1G/10G DPoE 상용화



Routing & Switching

- 국내 유일 Access에서 Core까지 Full Line-up 보유 기업
- 국내 최초 코어 스위치 개발 및 상용화
- 국내 통신사 대량 공급
- L2/L3 및 대용량 스위치 상용화



xDSL

- 국내 통신사 초고속 VDSL솔루션 서비스 제공
- G.hn 기반 기가인터넷 장비 세계 최초 상용화

회사 개요 | 유비쿼스 경쟁력



앞선 기술력

"국내 최초 백본 스위치 개발"
"L2/L3 및 대용량 스위치 상용화"
"친환경(RoHS) 그린 IT기술 적용"



저비용/고효율
서비스

"넓은 제품 라인/솔루션 제공"
"저비용, 고효율 서비스 추구"
"Cisco 사용자에게 익숙한 CLI"



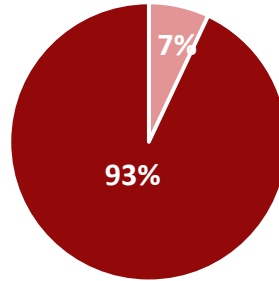
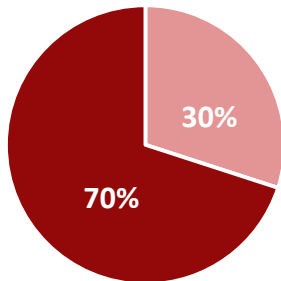
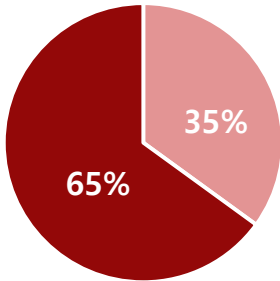
품질 안정성

"국내 Switch 판매 1위"
"70만대 이상 운용/검증 완료"
"대형고객사 신뢰성 확보"

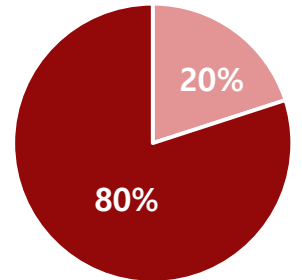


Made in
Korea

"순수 국산제품 구축"
"보안 우려성의 원천적 차단"
"24/7 기술지원 서비스"



MSOs



<Market Share in Korea ISP>

회사 개요 | 조직 구성

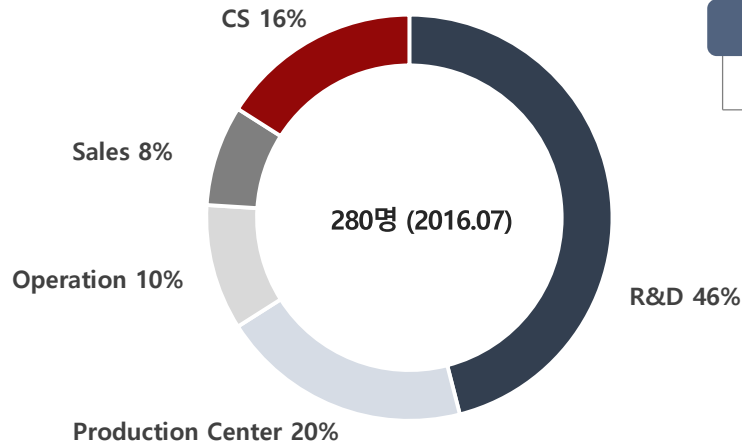


78%의 R&D 중심 인력 구조

- 46% 이상의 R&D 인력 보유
- 네트워크 분야 최고 전문인력 구성

14%의 R&D 투자

- 2015년 총수익의 14% 이상의 R&D 투자
- 신기술 개발 적극 투자



회사 개요 | 주요 연혁

2012



- KT 우수협력사 선정/단말분야,엑세스분야
- LGU+ 대용량 스위치(E7508) 공급계약 체결
- LGU+ 대.중소기업간 공정거래 및 동반성장 표준 협약
- 방송통신위원회 기가인터넷 시범사업 공급업체 선정

- 기가인터넷 선도시범사업 공동수행기관 협약체결(LG,KT)
- 백본 스위치 E7508 공급계약 체결(LG U+)
- LTE 신규사업 진출 - (주)모바일에코 지분 51% 확보
- GIGA/KOREN 사업 백본 장비 공급(한국정보화진흥원)

2013



- KT 우수협력사 선정/단말분야,엑세스분야
- 판교 사옥 입주
- 대용량 10G OLT 개발
- 3.2 Tera급 코어 라우터 개발 정부과제 참여
- Energy saving 정부과제 참여

- SDN 정부과제 참여
- 한국 수력 원자력 망분리 사업 수주
- LG U+ EPON장비 공급계약 체결
- LTE 4G 2.1GHz 멀티캐리어 백홀망용 엑세스장비 공급계약 체결

2014



- 2014 ITU 전권회의에 유선 네트워크 인프라 구축
- 수원 공장 완공
- LG U+와 새마을금고 전산망 전용회선 고도화 사업 참여
- 통신3사 기가인프라 전국망 구축에 따른 L2-L3 장비 납품

- 우정망 노후장비교체사업 수주
- 경기도교육청 NIS(공공정보통신서비스) 사업 수주
- 스마트네트워킹 정부과제 참여
- 테라급코어라우터(2차) 정부과제 참여

2015



- LG U+와 1,040억원 규모 국산 스위치 공급 계약 체결
- LGU+ 56억 규모 4테라급 코어 스위치 공급 및 구축
- 전화선 기반 기가인터넷 장비(GiGA Wire) 세계 최초 상용화
- ITU-T에서 전화선 기반 기가인터넷 제공 기술 국제표준 승인
- IBK기업은행 망분리 사업에 L2/L3 스위치 공급 및 구축

- CDNetworks 데이터센터에 L3 스위치 공급 및 구축
- KT GiGA Office 사업에 대용량 OLT/L2/L3스위치 공급 및 구축
- uSafe 보안스위치 개발 및 CC인증(EAL2) 확보
- CS-8001A Deployment in Shaw Communication
- Comcast PnE Approval (C9500, C1004W)

회사 개요 | 수상 및 인증/특허 현황



4년 연속 kt 우수협력사

생산성 우수기업 지정

9000

ISO 14001

장애감지/복구/차단 및 상기 정보저장 기능을 가지는 광 통신 단말장치	10-1484267	2015-01-13	등록
방송통신융합 PON 시스템에 있어서 미디어 게이트웨이 서버를 이용하는 SNMP 기반 망 관리 시스템 및 방법	10-1519334	2015-05-06	등록
예비 포트에서 예비 간선 라인의 수신 감도 측정 가능한 포트 이중화 광 회선 중단장치(OLT), 수동형 광 네트워크(PON) 시스템, 이를 이용한 예비 간선 라인의 안정성 판단방법	10-1552490	2015-09-07	등록
통신장비를 위한 슬라이드형 케이블 여장처리 구조	10-1553636	2015-09-10	등록
통신장비를 위한 이동 가이드형 케이블 여장처리 구조	10-1608260	2016-03-28	등록
레거시 네트워크 프로토콜 기능과 SDN 기능이 하이브리드하게 동작하는 오픈플로우 스위치, 오픈플로우 시스템 및 그 동작방법	10-1629089	2016-06-02	등록
.....	현재 진행중		

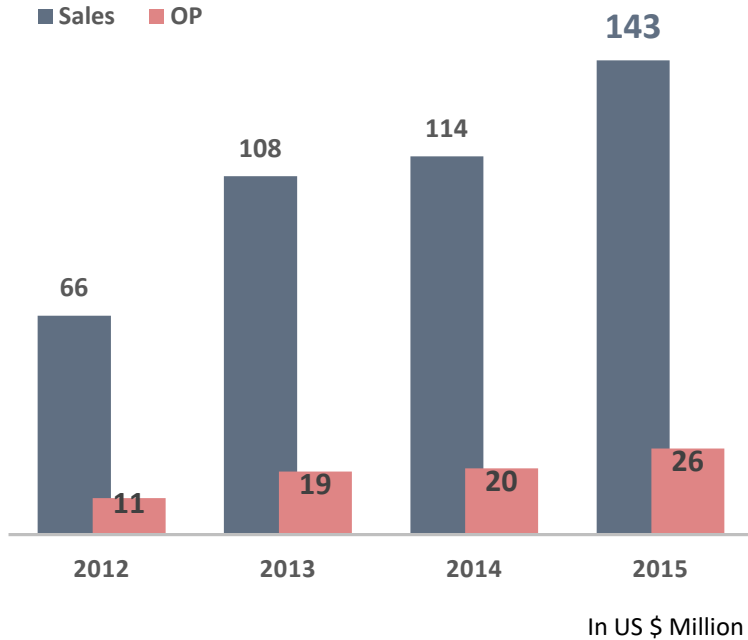
총 **60여종**에 이르는



각종 수상 및 인증, 특허를 보유

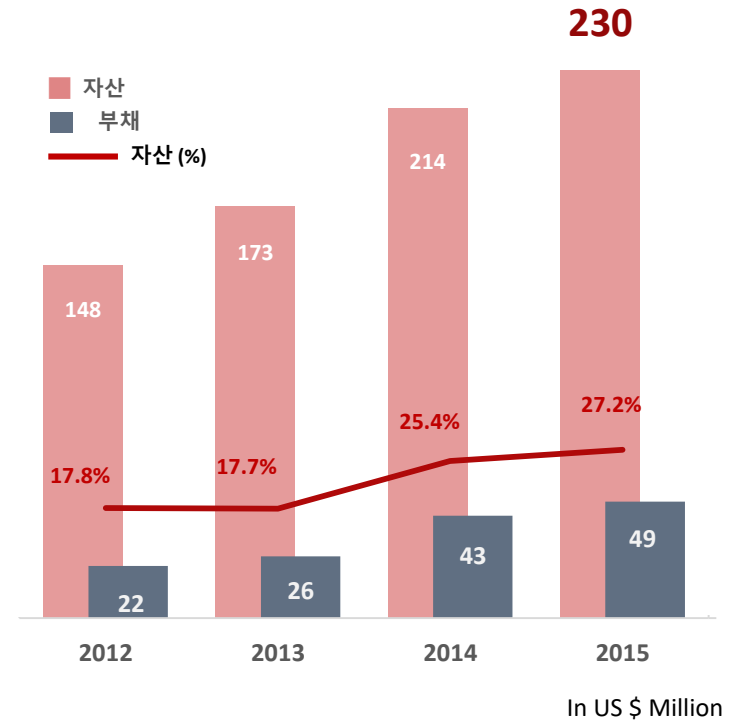
회사 개요 | 재무정보

■ 매출액 & 영업이익



- CAGR 23.5%
- 영업이익 : 17.5% (4 years average)

■ 자산 & 부채총액



- Global "A Grade" 의 재무 건전성
- 시가총액 ≒ USD 200M
(KOSDAQ, June, 2016)



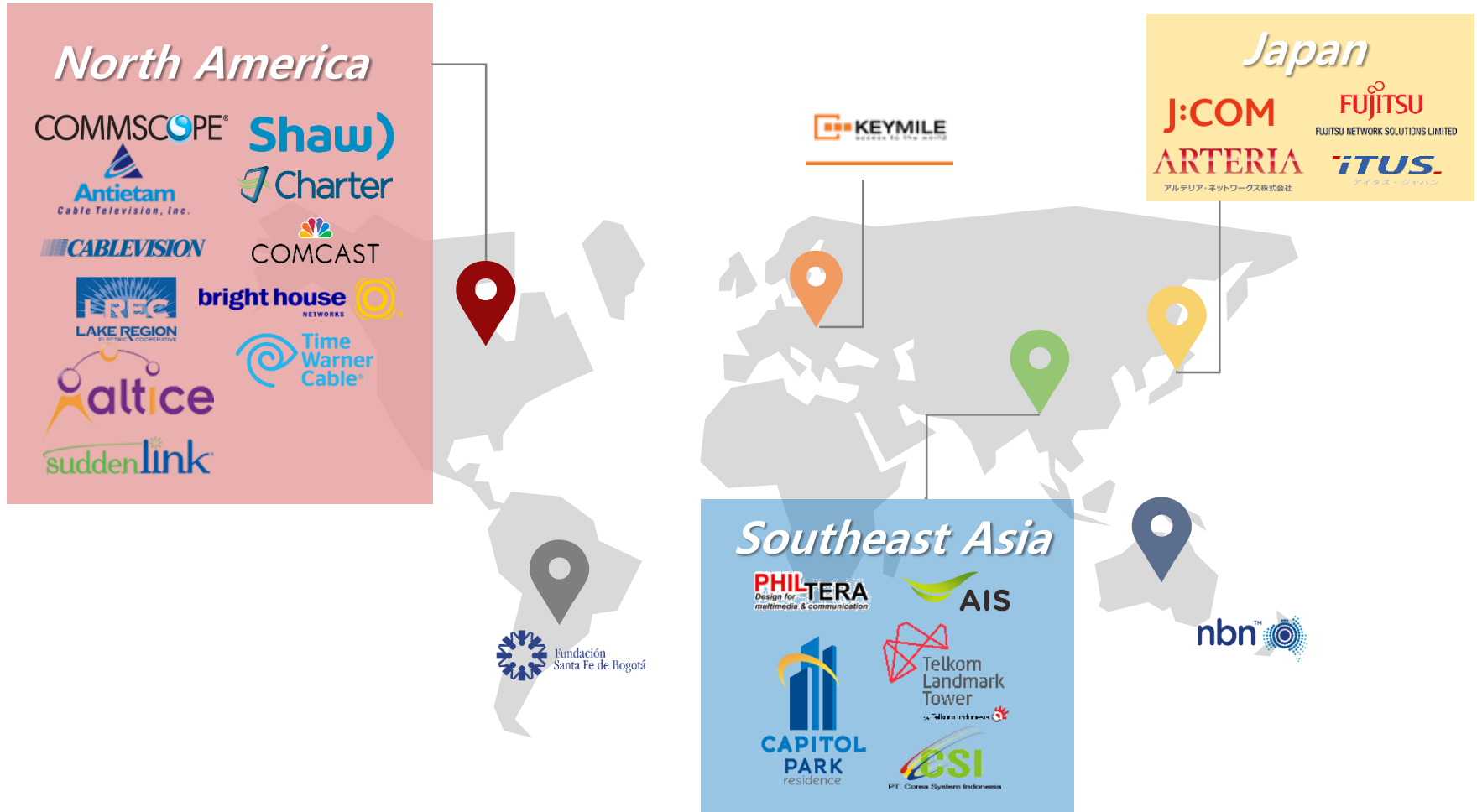
회사 개요 | 주요 국내 고객사

다양한 유·무선 통신 3사의 다양한 사업 참여 경험 다



MSO, 건설, 기업/공공기관에 제품 구축





Contents



- **제품 및 솔루션**

- FTTx Solution Group
- DPoE Solution Group
- Switch Solution Group
- DSL Solution Group

- **서비스 구성**

- Copper Line Solution
- Campus Solution
- Enterprise Solution
- Financial Solution
- Data Center Solution
- Mobile Backhaul Solution
- Power over Ethernet Solution

FTTx Solution Group

FTTx는 광케이블을 통해 초고속 인터넷 통신 서비스를 제공하는 네트워크 솔루션입니다. 유비쿼스는 FTTx 서비스를 위한 OLT/ONU/ONT 전 제품을 보유하여 고객에게 비용 효율적인 Total Solution을 제공합니다.

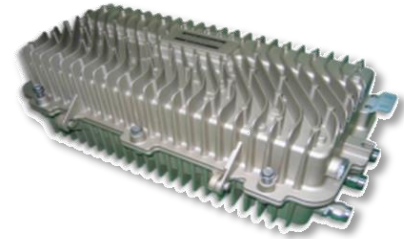
OLT



<10G EPON OLT>



<1G EPON/GPON OLT>



<EPON/HFC Hybrid OLT>

MDU



<Small size MDU>



<Mid size MDU>

ONU



<1G EPON Bridge ONU>



<1G EPON Gateway ONU>



<10G EPON Bridge ONU>



<10G EPON Gateway ONU>

DPoE Solution Group

DPoE는 케이블 망 구조에서 PON 방식을 사용할 수 있도록 고안된 기술입니다. 유비쿼스의 DPoE 솔루션은 DPoE 규격이 적용되어 있어, 케이블 사업자가 기 설치된 케이블 인프라의 교체 없이 고객의 Needs에 따라 다양한 서비스를 동시에 제공할 수 있습니다.

OLT



<10G Headend OLT>



<Remote OLT>



<Strand-Mount OLT>



<Box Type Remote OLT>



<Next Gen. Headend OLT>

ONU



<1G Bridge ONU>



<10G Bridge ONU>



<10G Gateway ONU>



<Chassis based 1G/10G MDU>



<XF3/6 platform based ONU>

Switch Solution Group

자체 기술력으로 개발된 국내 최초 대용량 백본급 스위치부터 데이터센터 스위치, 보안스위치, PoE 스위치까지 유비쿼스는 고객의 네트워크를 효율적으로 구성할 수 있는 Full Line up Switch Portfolio를 보유하고 있습니다.

Core & Edge



<4 Tera Core Backbone>



<High-capacity Backbone>



Layer 3



<10G aggregation L3 switch>



<1G aggregation L3 switch>



<1G workgroup L3 switch>

Layer 2



<Enterprise L2 / PoE Switch>



<Security L2 Switch>



<Access L2 Switch>



<LTE Backhaul Switch>

DSL Solution Group

DSL은 전화선 인프라를 기반으로 초고속 인터넷 서비스를 제공합니다. 유비쿼스는 세계 최초로 전화선 기반에서 기가급 속도를 제공할 수 있는 G.hn 기술을 상용화하여 대한민국 기가 인프라 확장에 크게 기여하고 있습니다.

G.hn



<G.hn Access Multiplexer>



<G.hn Extender>



<G.hn Network Terminal>

VDSL2



<VDSL2 Access Multiplexer>



<VDSL2 LAN Extender>



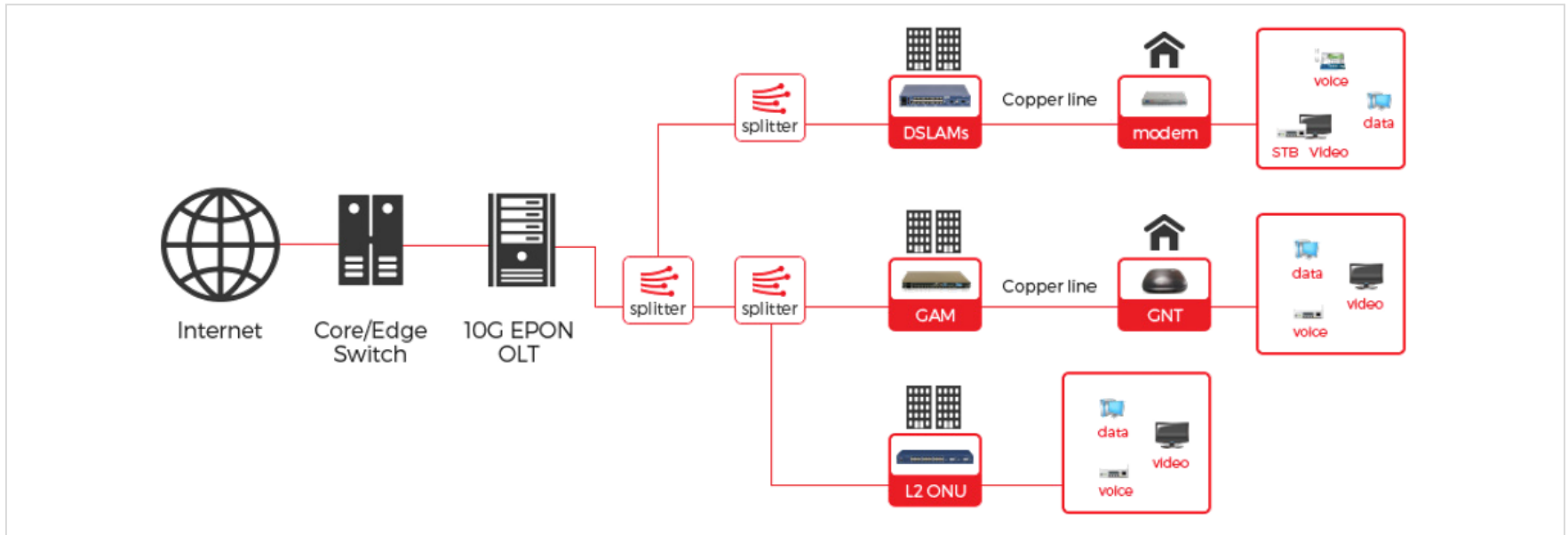
<VDSL2 Modem>

FTTdp



서비스 구성 – Copper Line Solution

기존에 널리 설치되어 있는 전화선 인프라를 활용하는 DSL 기술 기반으로 초고속 인터넷 서비스를 구성합니다. 이미 널리 알려진 VDSL2 기술을 활용하는 방식과 더불어 유비쿼스가 세계 최초로 개발한 G.hn 기술을 활용하는 방식으로도 구축이 가능합니다. G.hn 솔루션 적용 시 동선기반의 노후된 건물에서 별도의 수직배선 증설 공사 없이 기 구축된 전화선 인프라만으로도 VDSL2 서비스 대비 2배 이상의 서비스 품질을 제공받을 수 있습니다.



Feature of ubiQuoss' Copper Line Solution

- Improve broadband speed on existing Copper Infra(VDSL2)
- Provide Triple Play Service with high speed internet access
- VDSL2 equipment(DSLAM, Modem) can easily be replaced with GAM, GNT to provide G.hn Solution
- G.hn solution theoretically provides 1Gbps speed on existing copper infrastructure
- G.hn provides higher performance and better coverage using existing wiring for TPS services
- Provide gigabit speed within brownfield where deploying fiber cable infrastructure is not challenging

Featured Products

G.hn Series

- G.hn Access Multiplexer, "U4124B"
- G.hn Extender, "U4308B"
- G.hn Network Terminal, "C304G"

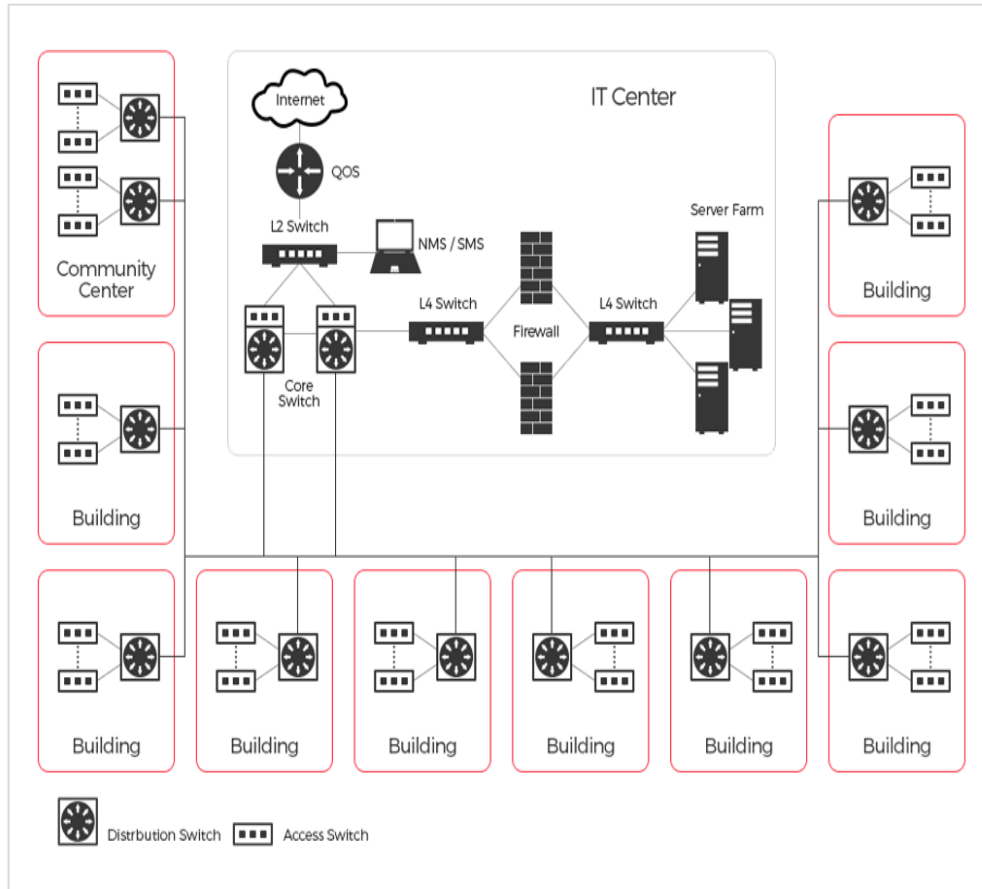
VDSL2 Series

- VDSL2 Access Multiplexer, "U3024L"
- VDSL2 LAN Extender, "U3108B"
- VDSL2 Modem, "C301N"

서비스 구성 – Campus Solution

최근 Campus는 학생 및 직원들의 스마트 디바이스 사용 빈도가 증가하였고, 인터넷을 활용한 화상 교육, 실시간 교육, 원격 교육 등 기존에 없던 새로운 교육 방법이 도입되면서 Campus 내의 인터넷 트래픽이 급격하게 증가하고 있습니다. 불과 몇 년 전까지만 해도 Campus에서는 필요 없을 것으로 여겨지던 다양한 서비스들이 도입됨으로써 Campus는 기존 네트워크의 고도화를 필요로 하게 되었습니다.

일반적으로 Campus는 여러 개의 Building으로 구성되어 있고, 각 Building에 Access L2 Switch와 Aggregation L3 Switch를 배치하여 트래픽을 집선합니다.. 집선된 트래픽은 Campus 중앙에 위치한 IT Center의 Core/Edge Switch로 전달되어 처리되며, 여기에 Security, Quality of Service(QoS) 등의 요소가 어우러져 사용자에게 안전하고 원활한 인터넷 환경을 제공하게 됩니다.



Feature of ubiQuoss' Copper Line Solution

- Ceaseless operation with high availability
- Lesser power consumption comparing with peers
- High Switching capacity
- Improved Security architecture
- Quality of Service
- Power over Ethernet for CCTV & Access Point
- Approved switching features by Benchmark Test of Korean ISPs
- Cost-effective Solution

Featured Products

E7500 Series

- High-capacity Backbone Switch , “E7508”
- High-capacity Backbone Switch , “E7505”

E6300 Series

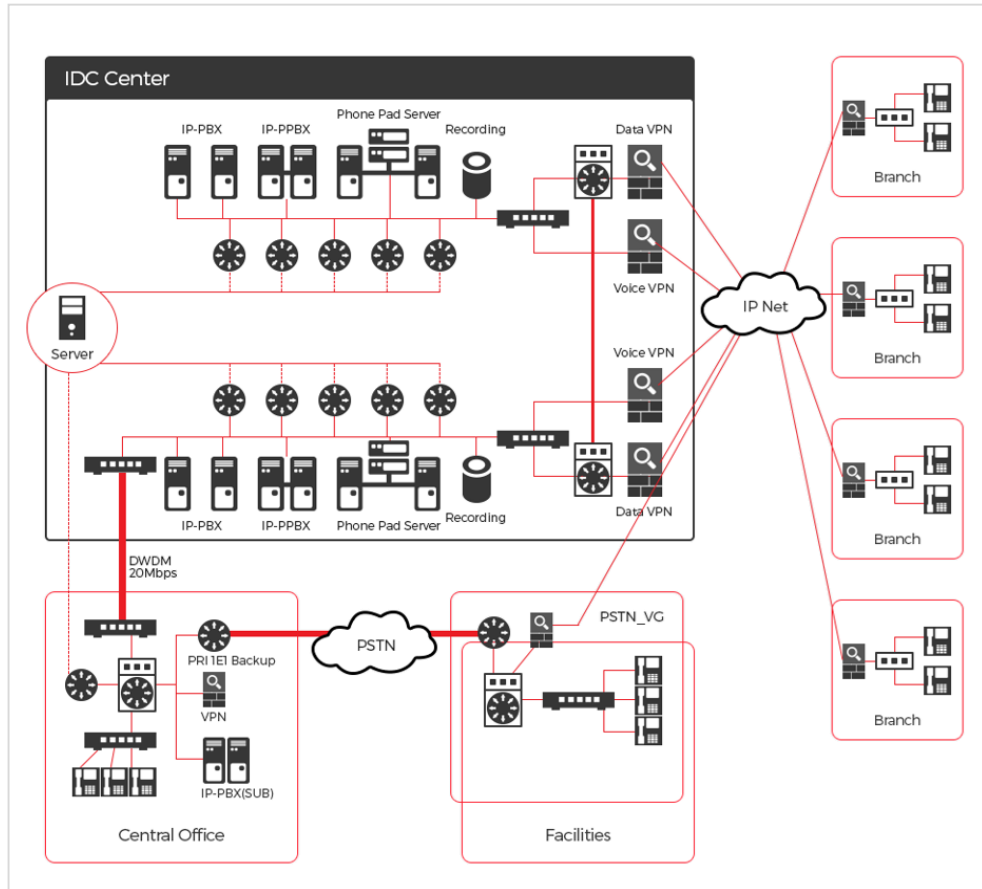
- Gigabit L3 Switch for enterprise , “E6300-48T”
- Gigabit L3 Switch for enterprise , “E6300-24T”
- Gigabit L3 Switch for enterprise , “E6300-24C”

E5000 Series

- Gigabit Ethernet Workgroup L2 Switch , “E5224C/D”
- Gigabit Ethernet L2 PoE Switch , “E3010-24PS”

서비스 구성 – Enterprise Solution

과거와 달리 기업의 규모가 예전에 비해 훨씬 거대해지고 복잡해졌고 화상 회의 및 IP Telephony, Smart device를 활용한 BYOD 등의 최신 IT Trend가 점차 비즈니스에 적용되고 있습니다. 뿐만 아니라 기업이 가지고 있는 방대한 기밀정보를 노리는 해커들로 인해 보안 이슈 또한 지속적으로 증가하고 있습니다. 기업에 영향을 미치고 있는 이러한 새로운 트렌드는, 기업이 이전에 구축했던 오래된 네트워크 시스템으로는 수용하기 어렵습니다. 따라서 비용 효율적으로 기존 네트워크 시스템을 고도화하여 IT Trend를 수용하고, 이를 통해 비즈니스 민첩성과 직원들의 업무 몰입도를 향상시켜 결과적으로 기업의 생산성을 증가시키는 것이야말로 현재 기업의 CIO들이 가장 바라는 목표일 것이다. 유비쿼스는 이러한 Enterprise network의 요구사항을 만족시키기 위하여 Core/Edge 부터 Access/PoE 까지 Total Switch Solution을 제공합니다. 기업의 규모와 환경에 따라 최적의 비용으로 최신 네트워크 인프라를 구축할 수 있으며, 유무선 네트워크 환경에서 막힘 없는 고품질 인터넷 속도를 제공할 수 있습니다.



Feature of ubiQuoss' Enterprise Solution

- Ceaseless operation with high availability
- Lesser power consumption comparing with peers
- High Switching capacity
- Improved Security architecture
- Quality of Service
- Power over Ethernet for CCTV & Access Point
- Approved switching features by Benchmark Test of Korean ISPs
- Cost-effective Solution

Featured Products

Backbone Switch Series

- Tera-class Backbone Switch , "E8000" Series
- High-capacity Backbone Switch , "E7500" Series

E6300 Series

- Gigabit L3 Switch for enterprise , "E6300-48T"
- Gigabit L3 Switch for enterprise , "E6300-24T"
- Gigabit L3 Switch for enterprise , "E6300-24C"

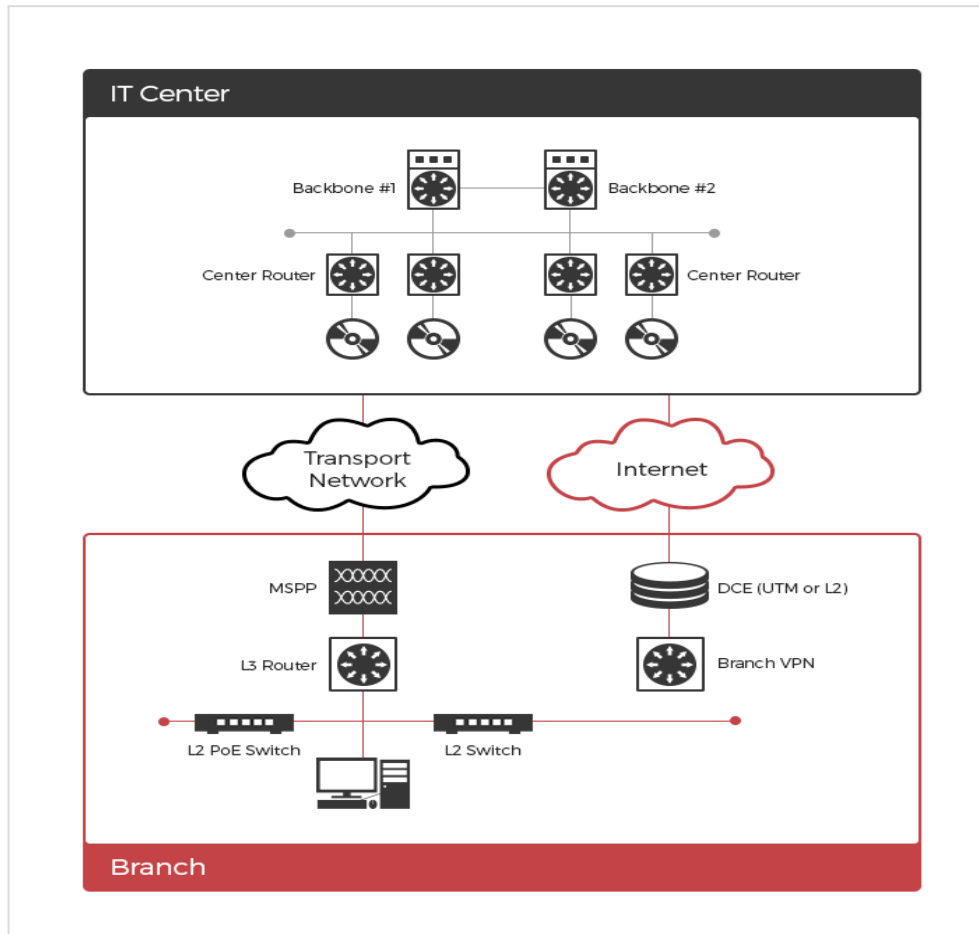
E5000 Series

- Gigabit Ethernet Workgroup L2 Switch , "E5224C/D"
- Gigabit Ethernet L2 PoE Switch , "E3010-24PS"

서비스 구성 – Financial Solution

최근 금융산업에서 제공되는 다양한 서비스(은행, 보험, 증권 등)들은 대부분 온라인 기반 전자 거래 형태로 제공됩니다. 하지만 온라인 기반의 거래는 미세한 오류로 인하여 중요한 가치의 손실을 초래할 수 있고, APT와 같은 최신 사이버 보안 위협에 끊임없이 노출되어 있습니다. 그렇기 때문에 금융 네트워크 시장에서는 네트워크 안정성과 보안성에 대한 이슈가 끊임없이 제기되고 있습니다.

유비쿼스의 네트워크 솔루션은 이미 오랜 기간 국내 통신사업자 및 공공/기업/금융 시장에서 널리 운용되면서 네트워크 안정성 측면에서 검증된 장비입니다. 더불어 다년간 축적된 보안 기술 및 신규 개발된 보안스위치를 통해 외부 위협으로부터 내부 네트워크를 안전하게 보호하여 신뢰성 있는 금융 거래를 보장합니다.



Features of ubiQuoss' Financial Solution

- Ceaseless operation with high availability
- Wide spectrum of products customized to address the different needs of each and every financial environment
- Stability through redundancy
- High switching capacity
- Improved security architecture
- Reliable switching features that have passed bench mark tests of Korean ISPs
- Low-latency

Featured Products

Backbone Switch Series

- Tera-class Backbone Switch, "E8000" Series
- High-capacity Backbone Switch, "E7500" Series

Aggregation L3 Series

- High density 10G Switch, "E6100"
- High density 10G Switch with 40G Interface, "E6200"
- Gigabit L3 Switch for enterprise, "E6300 Series"

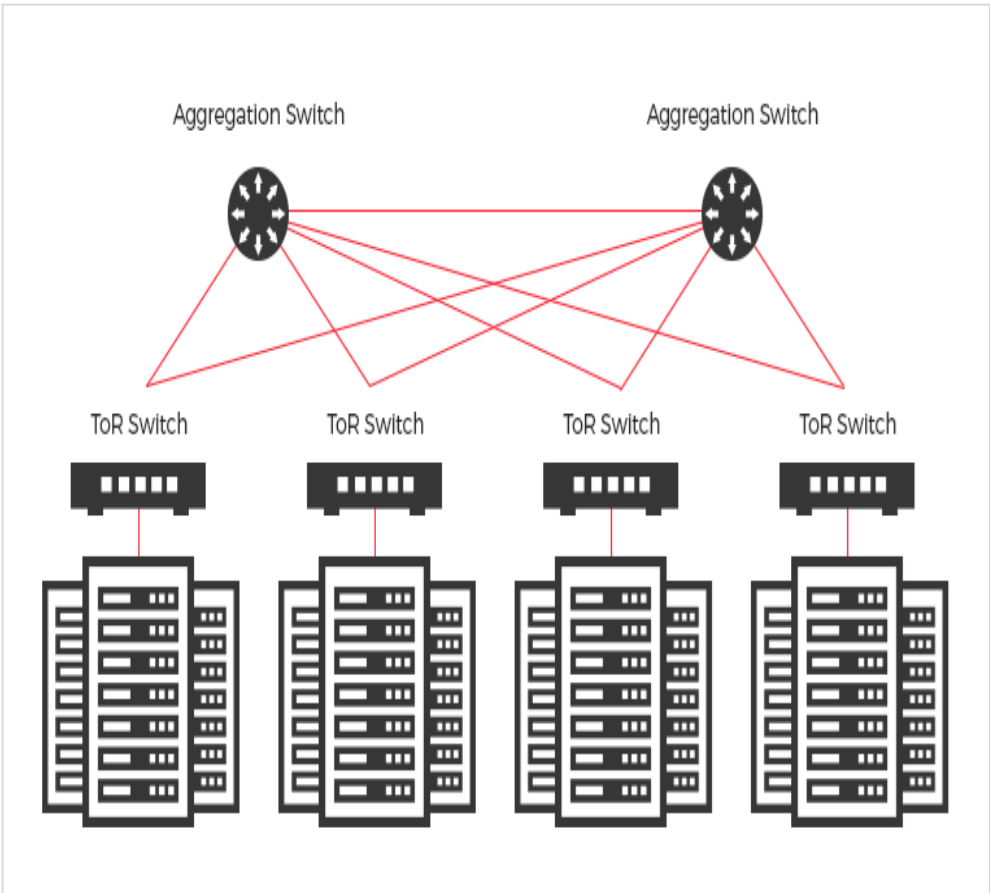
uSafe Series

- Gigabit Ethernet L2 Security Switch, "uSafe4010-24T"
- Gigabit Ethernet L2 Security Switch, "uSafe3010-24T"

서비스 구성 – Data Center Solution

모바일 시대를 맞이하여 데이터센터를 통해 이루어지는 서비스가 지속적으로 확장되고 있습니다. 메신저부터 시작하여 ERP와 같은 Enterprise Application, Online Storage Service, 서버와 스토리지 자원을 빌려쓰는 Infra Service 등 이제 데이터센터가 없이는 기업의 경영은 물론 일상 생활도 불편해질 정도가 되었습니다. 신규 데이터센터의 건축은 현재도 계속되고 있고, 앞으로도 데이터센터에 대한 관심은 높아질 전망입니다.

기존 데이터센터는 센터 내부의 수 많은 기기들을 연결하기 위한 복잡한 네트워크 구성을 가지고 있었지만, 최근에는 SDN(Software Defined Networking)과 NFV(Network Function Virtualization) 등을 이용한 가상 네트워크 구성으로 데이터 센터를 구축하여 보다 단순하고 효율적인 Architecture로 구축하려는 추세입니다. 이에 맞추어 네트워크 장비 역시 변화하는 데이터센터의 요구사항에 맞추어 기능을 지속적으로 업그레이드 하고 있으며, 대용량 트래픽을 처리하기 위해 10Gbps 부터, 40Gbps, 100Gbps에 이르는 고속의 Interface를 탑재하는 경향이 있습니다.



Feature of ubiQuoss' Data Center Solution

- Support 1Gbps/10Gbps and 40Gbps interfaces
- Top-of-Rack Architecture Design for simple configuration
- Lesser power consumption comparing with peers
- High Switching capacity
- Quality of Service
- Improved Security architecture
- Ready for SDN/NFV with Openflow
- Cost-effective Solution

Featured Products

Backbone Switch Series

- Tera-class Backbone Switch , “E8000” Series
- High-capacity Backbone Switch , “E7500” Series

E6000 Series

- High density 10G Switch , “E6100”
- High density 10G Switch with 40G Interface, “E6200”
- Gigabit L3 Switch for enterprise , “E6300 Series”

E5000 Series

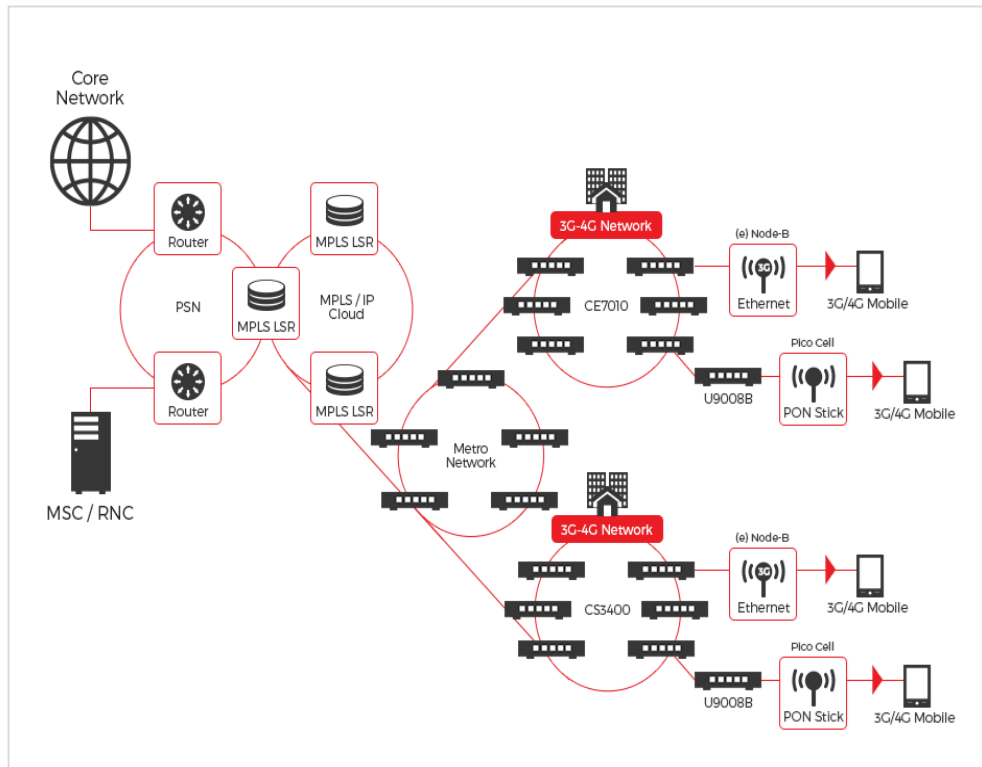
- Gigabit Ethernet Workgroup L2 Switch, “E5224C/D”
- Gigabit Ethernet Workgroup L2 Switch, “E3010-24T”

서비스 구성 – Mobile Backhaul Solution

LTE는 2G, 3G 네트워크에서 기술적으로 진일보한 차세대 네트워킹 방식입니다. 차세대 모바일 브로드밴드 구축을 위해 간소화된 기술을 사용하여 우수한 사용자 경험(UX)을 제공합니다.

모바일 브로드밴드 시장은 빠르게 성장하고 있습니다. 스마트폰, 태블릿 등 모바일 기기의 인기와 더불어 다양한 애플리케이션이 인기를 얻고 있으며, 스트리밍 서비스 및 클라우드 서비스 등을 통해 트래픽 이동이 급격히 증가하는 추세에 있습니다. 모바일 서비스 제공자들은 지속적으로 증가하는 트래픽 수요를 감당하기 위해 새로운 기지국을 설립하고 있으며, 새로운 백홀 솔루션 투자를 통하여 그들의 인프라를 발전시키고 있습니다.

유비쿼스의 모바일 백홀 솔루션은 복잡한 구조의 Layer3 IP/MPLS 모델을 본 백홀 솔루션에 적용하지 않고, 투자 효율성 및 운용의 편리성을 극대화하기 위해 layer 2 아키텍처를 적용하고 있습니다. 이러한 Layer 2 아키텍처는 VoIP 및 Video 서비스와 같이 시간 지연에 민감한 모바일 애플리케이션을 실행하는데 최적화 되어 있습니다.



Feature of ubiQuoss' Mobile Backhaul Solution

- Cell switch to meet the requirements for the integration of wired and wireless network
- Typically placed in between e-NodeB and Metro network access portion
- All the major parts of the system are implemented as a module
- ERPS function to configure the access network as a ring structure
- High-capacity traffic performance
- Power supply and fan module are hot swappable
- Cost-effective Solution

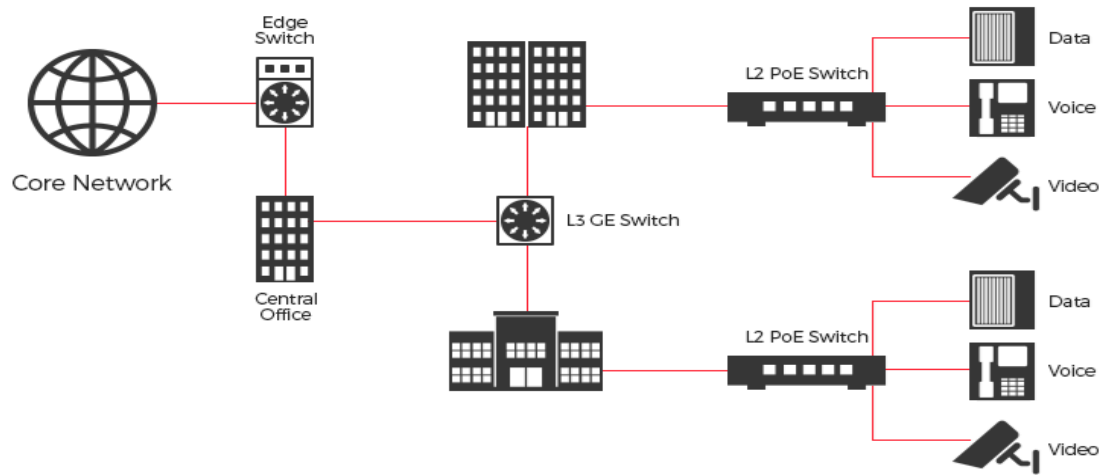
Featured Products

Mobile Backhaul Series

- The flagship mobile backhaul Switch, "CE7010"
- Carrier Ethernet switching platform, "CS3400"
- Compact box type form factor, "U9008B"

서비스 구성 – Power over Ethernet Solution

최근 AP, IP-Phone 등 PoE(IEEE802.3af)를 지원하는 IP 기반의 다양한 서비스와 장치가 증가하는 추세입니다. 특히 Wi-Fi Zone 등 다양한 장비 설치 환경으로 저비용으로 최대의 효율을 제공할 수 있는 시스템의 필요성이 대두되고 있습니다. 이에 유비쿼스는 다양한 AP, IP-Phone 등에 UTP를 이용하여 전원을 제공할 수 있는 L2 스위치를 제공합니다. 유비쿼스 PoE 스위치는 IEEE 802.3 af / 802.3 at 표준을 준수하는 PoE(Power over Ethernet)스위치로 IP 전화기, 무선 Access Point 등의 device들에게 데이터와 전원을 동시에 공급함으로써 전원 설비에 대한 추가적인 부담이 없이 네트워크의 가용성을 증대할 수 있습니다.



Feature of ubiQuoss' Power over Ethernet Solution

- Passes power and data on Ethernet cabling
- Support IEEE 802.3af(15.4W) and 802.3at(30W)
- Available Applications
 - IP Surveillance network
 - Wireless LAN Network
 - Train Rail/Expressway Network
 - Dynamic and Distributed Service, Contents and Applications Delivery to the MAN
 - Enabling ISPs to construct Wireless broadband access networks
 - Support intra-network environment for business and/or factory where power supply is not prepared

Featured Products

"E" Series

- Gigabit Ethernet L2 PoE Switch, "E3010-24PS"
- Gigabit Ethernet L2 PoE Switch, "E5300-08P"
- Gigabit Ethernet L2 PoE Switch, "E5303A-24P"

uSafe Series

- L2 PoE Security Switch, "uSafe4010-24PS/PD"
- L2 PoE Security Switch, "uSafe3010-24PS"

Next Generation Networking Innovator

Thank you!

www.ubiquoss.com

ubiQuoss